

• SIM INVEST • LTD

• 2b Home • Sofia

**SIM**  
invest

2b  
home



ЖИЛИЩНА СГРАДА - УПИ VII - 317,318, кв.209, ЖК "НАДЕЖДА 2", гр. СОФИЯ

• 2b Home • Sofia



• SIM INVEST • LTD

• 2b Home • Sofia

**SIM**  
invest



2b  
home

• SIM INVEST • LTD

• 2b Home • Sofia

**SIM**  
invest



2b  
home

• SIM INVEST • LTD

• 2b Home • Sofia



• SIM INVEST • LTD



• 2b Home • Sofia



• SIM INVEST • LTD

• 2b Home • Sofia

**SIM**  
invest



2b  
home





• SIM INVEST • LTD

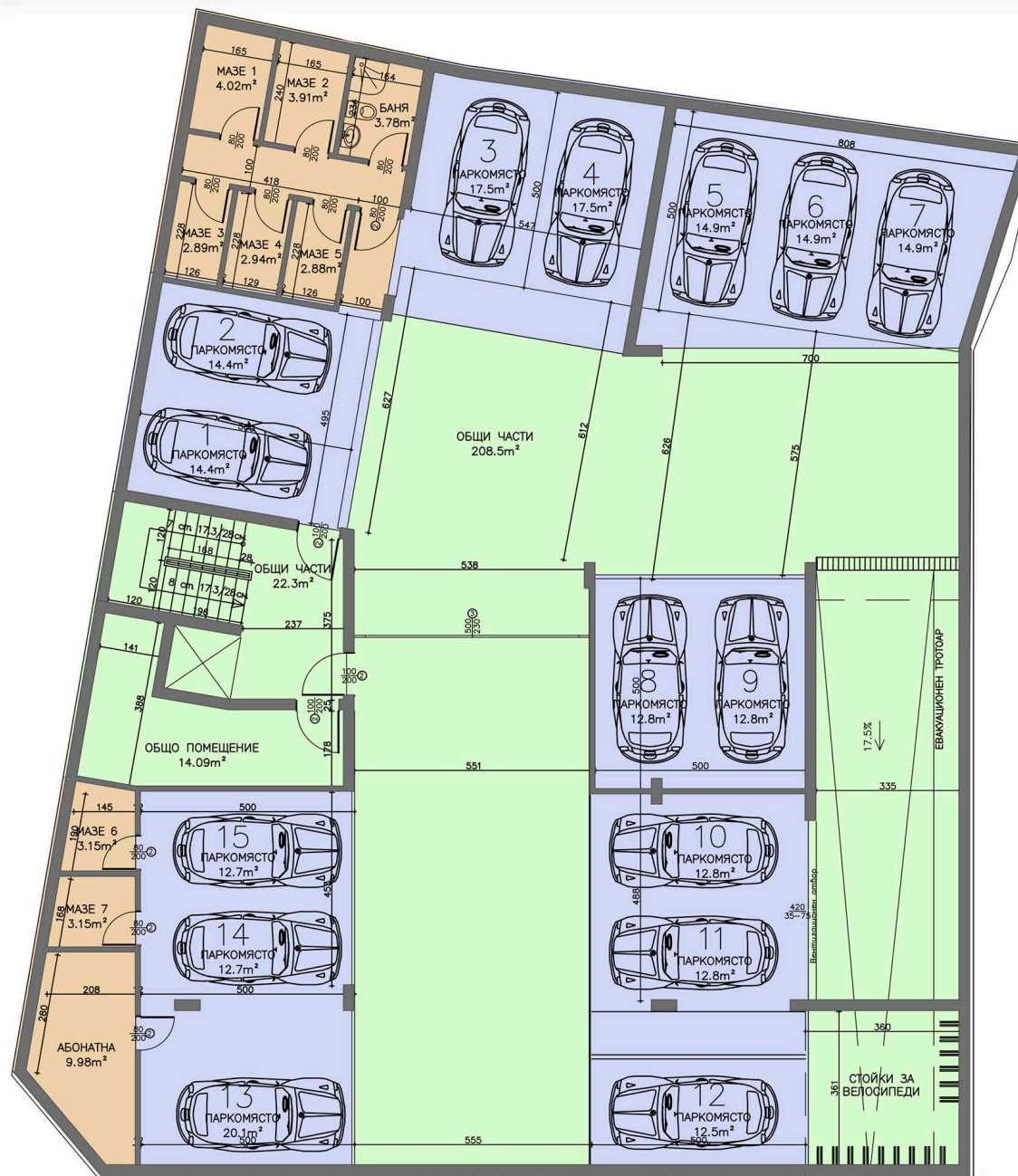
• 2b Home • Sofia

**SIM**  
invest



2b  
home





**РАЗПРЕДЕЛЕНИЕ НА  
СУТЕРЕН  
НИВО - 2.60**



**РАЗПРЕДЕЛЕНИЕ НА  
ПАРТЕР  
НИВО ± 0.00**



- АП. 1** - 63.16m<sup>2</sup>
- АП. 2** - 105.27m<sup>2</sup>
- АП. 3** - 101.61m<sup>2</sup>
- АП. 4** - 72.49m<sup>2</sup>
- АП. 5** - 113.27m<sup>2</sup>

**РАЗПРЕДЕЛЕНИЕ НА  
ПЪРВИ ЕТАЖ  
НИВО + 2.50**



- АП. 6** - 72.23m<sup>2</sup>
- АП. 7** - 103.92m<sup>2</sup>
- АП. 8** - 101.61m<sup>2</sup>
- АП. 9** - 72.49m<sup>2</sup>
- АП. 10** - 116.39m<sup>2</sup>

**РАЗПРЕДЕЛЕНИЕ НА  
ВТОРИ ЕТАЖ  
НИВО + 5.30**



- АП. 11** - 72.23m<sup>2</sup>
- АП. 12** - 103.92m<sup>2</sup>
- АП. 13** - 101.61m<sup>2</sup>
- АП. 14** - 72.44m<sup>2</sup>
- АП. 15** - 116.39m<sup>2</sup>

**РАЗПРЕДЕЛЕНИЕ НА  
ТРЕТИ ЕТАЖ  
НИВО + 8.10**



- АП. 16** - 72.23m<sup>2</sup>
- АП. 17** - 103.92m<sup>2</sup>
- АП. 18** - 140.62m<sup>2</sup>
- АП. 19** - 72.44m<sup>2</sup>
- АП. 20** - 80.23m<sup>2</sup>

**РАЗПРЕДЕЛЕНИЕ НА  
ЧЕТВЪРТИ ЕТАЖ  
НИВО + 10.90**





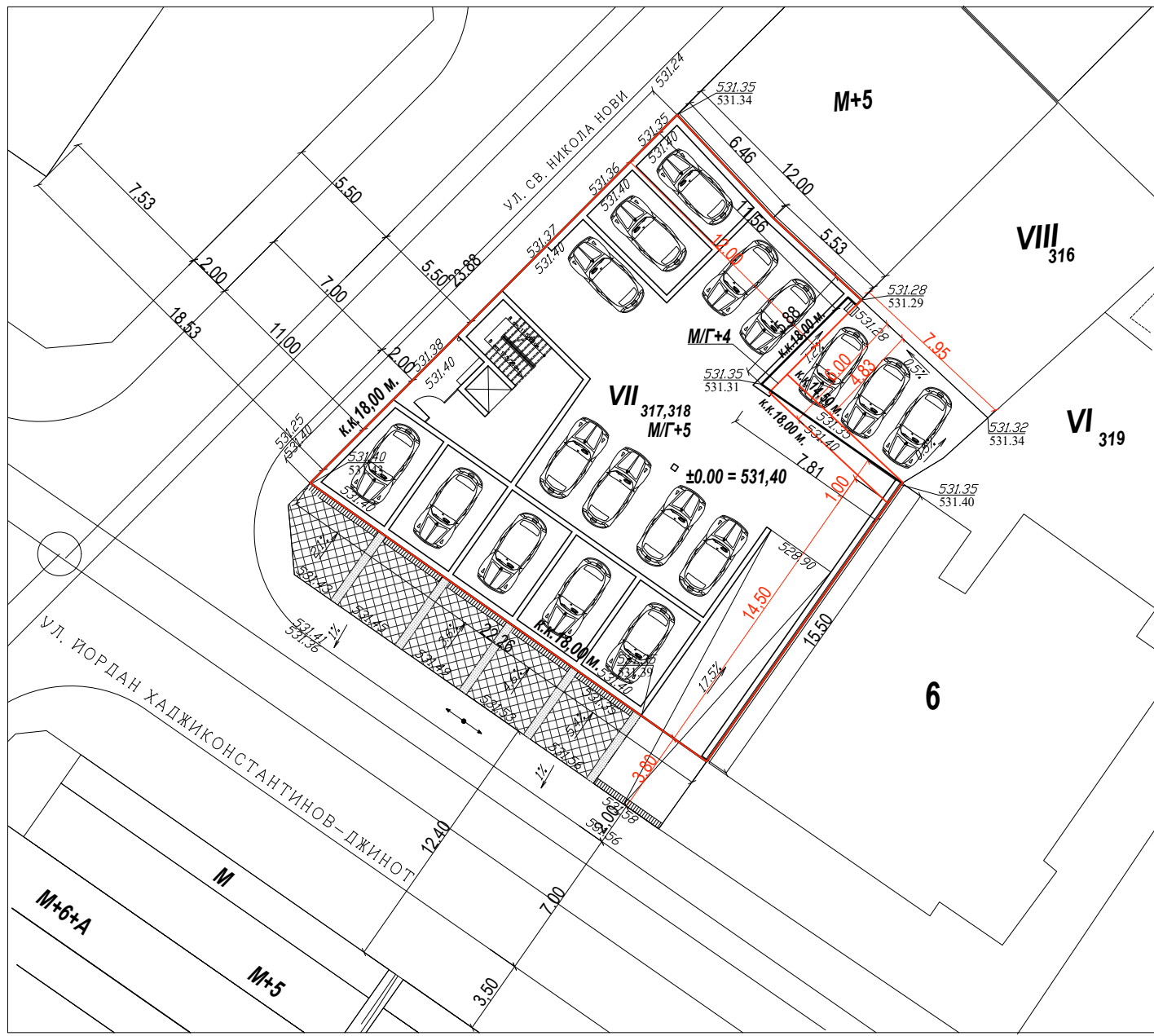
- АП. 21** - 72.23м<sup>2</sup>
- АП. 22** - 103.92м<sup>2</sup>
- АП. 23** - 140.62м<sup>2</sup>
- АП. 24** - 72.44м<sup>2</sup>
- АП. 25** - 80.23м<sup>2</sup>

**РАЗПРЕДЕЛЕНИЕ НА  
ПЕТИ ЕТАЖ  
НИВО + 13.70**



- АП. 26** - 71.68m<sup>2</sup>
- АП. 27** - 103.12m<sup>2</sup>
- АП. 28** - 132.19m<sup>2</sup>
- АП. 29** - 71.89m<sup>2</sup>
- АП. 30** - 79.74m<sup>2</sup>

**РАЗПРЕДЕЛЕНИЕ НА  
ШЕСТИ ЕТАЖ  
НИВО + 16.50**



**ГРАДОУСТРОЙСТВЕНИ ПОКАЗАТЕЛИ:**

УСТРОЙСТВЕНА ЗОНА: Жк  
 ПЛЪТНОСТ: чл. 27, ал.3 от ЗУТ  
 ЗП = чл. 27, ал.3 от ЗУТ  
 КИИТ: чл. 27, ал.3 от ЗУТ  
 РЗП - чл. 27, ал.2 от ЗУТ  
 ОЗЕЛЕНЯВАНЕ: 40%  
 К.КОРНИЗ: 18М

**ТЕХНИКО-ИКОНОМИЧЕСКИ ПОКАЗАТЕЛИ:**

ПЛОЩ УПИ VII-317.318 - 529м<sup>2</sup>  
 ПЛЪТНОСТ: 76,09%  
 ЗП = 406,56м<sup>2</sup>  
 КИИТ: (чл. 27, ал.3 от ЗУТ)  
 РЗП - 3046,59м<sup>2</sup> (надземно)  
 РЗП - 3500,41м<sup>2</sup> (общо надз. + подз.)  
 ОЗЕЛЕНЯВАНЕ: 5,6% - 30м<sup>2</sup> по проект  
 34,40% - 183,60м<sup>2</sup> - компенсаторно, съгласно предписание на СО, район "Надежда"



СОБСТВЕНИЦИ	
СИЛВИЯ НИКОЛОВА	
МАРИЯ БЕЛЕВА	
АНТОНИЕТА ВАСИЛЕВА	
ВАНЮШКА ЦВЕТКОВА	
ЦЕЦКА ГЕОРГИЕВА	
ЙОРДАН НАЦЕВ	

**Г** ГАДЖЕВ АРХИТЕКТГРУП ЕООД  
 СОФИЯ, БУЛ. "НИКОЛА ВАПЦАРОВ" БЛ. 18 А  
 e-mail: gadjev\_arch@abv.bg, gph: 088801392

ВЪЗЛОЖИТЕЛ: СОБСТВЕНИЦИТЕ  
 ОБЕКТ: ЖИЛИЩНА СГРАДА-УПИ VII-317.318, кв.209, м. "НАДЕЖДА 2Б"

ЧЕРТЕЖ: СИТУАЦИЯ	ПРОЕКТАНТ ПО ЧАСТ:
ЧАСТ: АРХИТЕКТУРА	АРХ. АРХ. Ю. ГАДЖЕВ
ФАЗА: ТЕХНИЧЕСКИ ПРОЕКТ	КОНС. ИНЖ. П. АНГЕЛОВ
Р-Л СТУДИО:	ЕЛ. ИНЖ. АНАЛИЕВ
АРХ. Ю. ГАДЖЕВ	ИНЖ. Г. ГЕОРГИЕВ
	ТЕОД. ИНЖ. К. ШЛАМАНОВ

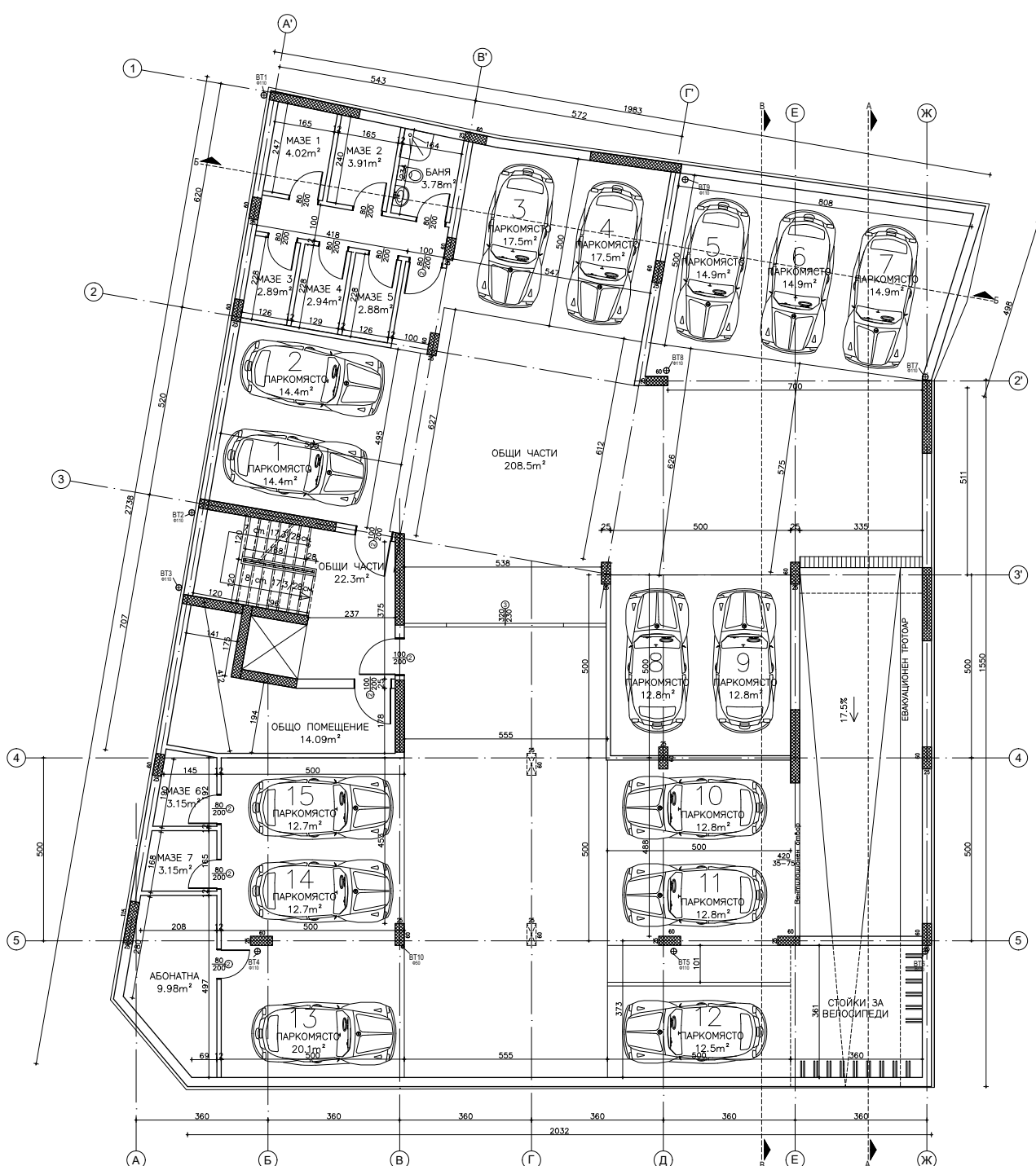


ТАБЛИЦА НА ПОМЕЩЕНИЯТА НА НИВО -2.60 - 528.80 - 451.83м<sup>2</sup>

ОПИСАНИЕ НА ПОМЕЩЕНИЯТА	ПОД	СТЕНА	ТАВАН	ВЪВЕДЕНИЕ	
				ВЪВЕДЕНИЕ	ВЪВЕДЕНИЕ
1 МАКОО ГАРЖОН - ПАРКОМЯСТО 1:15	○	○	○	○	○
2 МАЗЕ 1	○	○	○	○	○
3 МАЗЕ 2	○	○	○	○	○
4 МАЗЕ 3	○	○	○	○	○
5 МАЗЕ 4	○	○	○	○	○
6 МАЗЕ 5	○	○	○	○	○
7 МАЗЕ 6	○	○	○	○	○
8 МАЗЕ 7	○	○	○	○	○
9 БАНИЯ	○	○	○	○	○
10 ОБЩО ПОМЕЩЕНИЕ	○	○	○	○	○
11 АБОНАТНА	○	○	○	○	○
12 ПОМЕЩЕНИЕ ЗА ВЕЛОСИПЕДИ	○	○	○	○	○

- ЗАБЕЛЕЖКИ:**
1. Етаж +0.00 се гледа от проекта по вертикална планировка.
  2. Вонки размери са в метри.
  3. Вонки размери са в сантиметри.
  4. Басиновата на парките и парковете са от южна страна при половина др. настилка.
  5. Размерите на дървеният се вземат на място.
  6. Басиновите платна се облицават с граниткор по контура на отворите, останали в платна.
  7. Конструктивните елементи да се гледат от одобрените планове.
  8. Използваните стъкло да се гледат по повърхвта на стъкло, специалност и конструкция.
  9. Вонки дължини, стени и външни повърхности на конструктивните елементи се покриват с полипропиленово (полотено, филмлене).
  10. Басиновата на парките на басиновите е 100мм от южната на южната настилка.
  11. За уточнения и подробности, свързани с изпълнението на строително-монтажните работи, да се уведомяват проектантите по съответните части.

**ЛЕГЕНДА:**

○ 100/200 ДИМЮПЪЛНИ ВРАТА СЪС СЪВМОНОВАЩИ СЕ ПАНТИ И С ОТЕКСТОУЧНОСТ 90 мм.

○ 320/250 АВТОМАТИЧНА ДИМЮПЪЛНИ ВРАТА МОНТОЖ С ВЪЗДУШЕН И С ОТЕКСТОУЧНОСТ 90 мм.

**СОКРАЩЕНИЯ:**

С/В	САМОНИКОЛОВА
М/В	МАРИЧ БЕЛОВА
А/В	АНТОМАТНА ВАСИЛОВА
В/В	ВАКУУМНА ЦИСТЕРНА
Г/В	ГРЕВНА ТЕПЛОТОВА
И/В	ИЗДАРИ ТЕПЛОТОВА
О/В	ОЖИВЕНА ТЕПЛОТОВА

**ГАДЖЕВ АРХИТЕКТУРЕН ГРУП ЕООД**

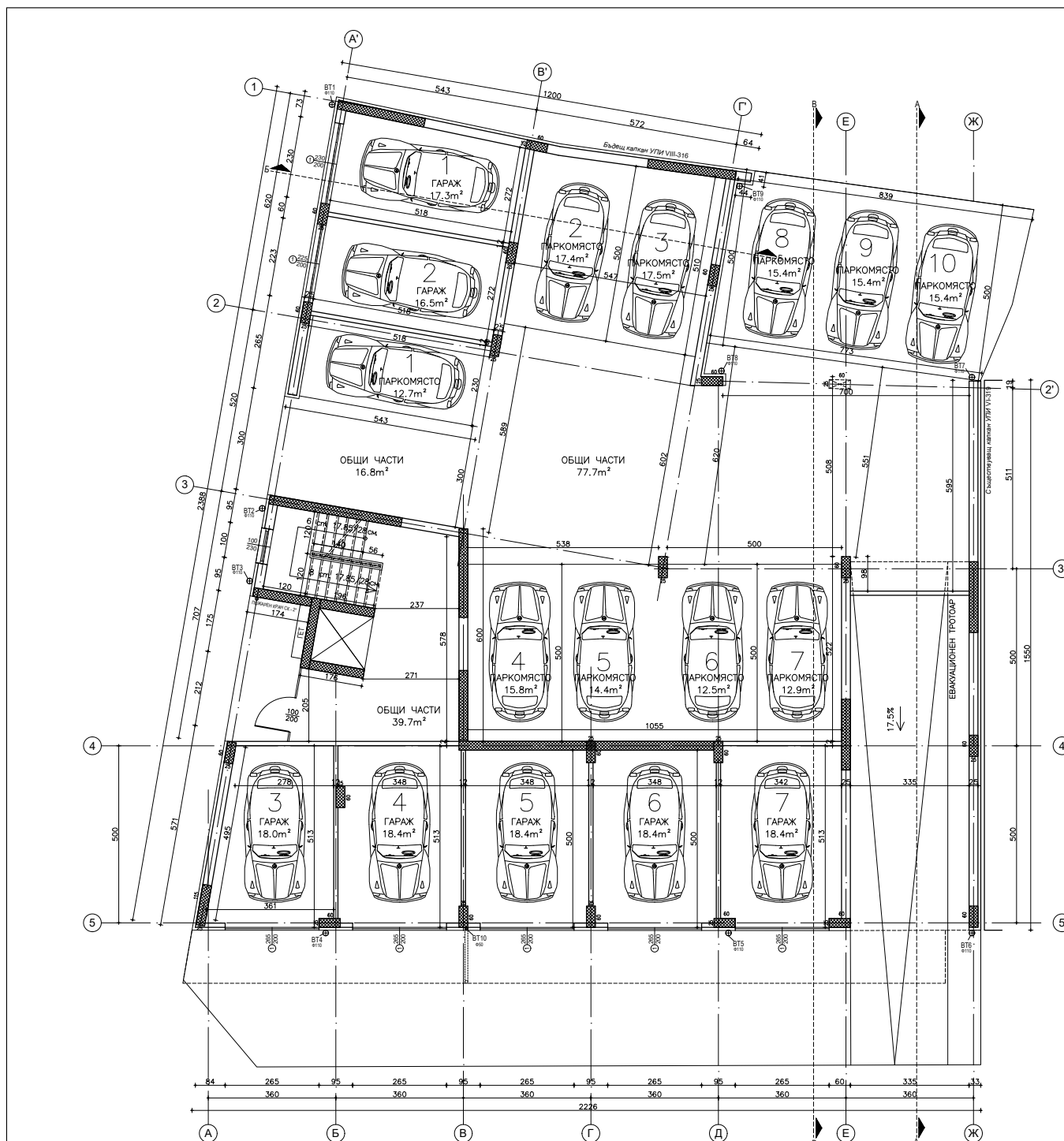
СОФИЙСКИ УЛИЦА "ВАЛДАРСКИ" КД. № 4  
1113 СОФИЯ, РЕПУБЛИКА БЪЛГАРИЯ

ВЪВЕДЕНИЕ: СОБСТВЕНИЦИТЕ

ОБЕКТ: ЖИЛИЩНА СГРАДА-УЛИЦА VII-317.318, № 209, м. "НАДЕЖДА 2Б"

ЧЕРТЕЖ: РАЗПРЕДЕЛЕНИЕ НА НИВО -2.60	ПРОЕКТАНТ ПО ЧАСТ:
ЧАСТ: АРХИТЕКТУРА	АРХ: АРХ. Ю. ГАДЖЕВ
ФАЗА: ТЕХНИЧЕСКА ПРОЕКТ	ИНЖ: ИНЖ. Д. ДАН ГЕВОВ
Р-Л СТУДИО:	ИНЖ: ИНЖ. Г. ГЕОРГИЕВ
АРХ. Ю. ГАДЖЕВ	ТЕХН: ИНЖ. К. ШАДЖАНОВ

РАЗПРЕДЕЛЕНИЕ НА ПОДЗЕМЕН ГАРАЖ - НИВО -2.60 - 528.80 = 451.83м<sup>2</sup>



ТАБЕЛКА НА ПОСВЕЩЕНИЯ НА НИВО ±0.00 - 531.40 = 406.56m<sup>2</sup>

ОБЩЕСТВЕНА НАПОМЕЩЕНИЕТА	ПОД		СТАЕНА		ТАБЕЛ
	ПАРКОВИ	СТАЕНА	ПАРКОВИ	СТАЕНА	
1. МАСОВ ПАРКИНГ-ПАРКОМЯСТО 1-10	○	○	○	○	○
2. ГАРАЖ 1	○	○	○	○	○
3. ГАРАЖ 2	○	○	○	○	○
4. ГАРАЖ 3	○	○	○	○	○
5. ГАРАЖ 4	○	○	○	○	○
6. ГАРАЖ 5	○	○	○	○	○
7. ГАРАЖ 6	○	○	○	○	○
8. ГАРАЖ 7	○	○	○	○	○

- ЗАБЕЛЕЖКИ:**
1. Кота ±0.00 се гледа от проекта по вертикална планировка.
  2. Велики размери са в метри.
  3. Велики размери са в сантиметри.
  4. Височината на вратите и прозорците са от кота отов под при полагана арх. частичка.
  5. Стените на апартаменти се означават на място.
  6. Инсталационните панели се означават с номерирани по контура на отворите, останени в проекта.
  7. Конструктивните елементи да се гледат от оформените планове.
  8. Инсталационните отвори да се гледат по планове на стени, плоскостности и пресекции.
  9. Велики височини стени и височини плоскостности на конструктивните елементи се показват с топологични контури (показани, изключени).
  10. Височината на паркетите на балкони е 150cm от кота на готовата настилка.
  11. За уточнения и подробности, свързани с изпълнението на архитектурно-инженерните работи, да се уредват при срещите по съответните члесте.

**ЛЕГЕНДА:**

○ 200/5 ГАРАЖА БРАТА МОНБЕЛОВ С  
ВЕЛИКИНА ПО СТЕБИНАЦИЯ  
НА ЛИЦЕОБИРАНА ФИРМА

СОБСТВЕНИЦИ:	
СИРИЯ НИКОЛОВА	
МАРИЯ ВЕЛКОВА	
АНТОНИЈА ВАСИЛЕВА	
ВАНКОЦКА ЦВЕТИКОВА	
ЦЕЦКА ГЕОРГИЕВА	
КРИСТИАН НИЦЕВ	

**ГАДЖЕВ АРХИТЕКТРУП ЕООД** 3/16  
 СОФИЙСКИ УЛИЦА "БАЛКАРОВО" 68-18 А  
 Тел: 0035 4940800 | Факс: 0035 4940800

ОБЕКТ: ЖИЛИШНА СГРАДА УЛИЦА ВЛ-317.318, кв.209, м. "НАДЕЖДА 2Б"

ЧЕРТЕЖ:	РАЗПРЕДЕЛЕНИЕ НА НИВО ±0.00	ПРОЕКТИСТ ПО ЧЛ. 18
МАСТ:	АРХИТЕКТУРА	ИНЖ. Д. АНГЕЛОВ
СТАДИУМ:	ТЕХНИЧЕСКИ ПРОЕКТ	ИНЖ. АНАТОЛИЙ
АРХ. Ю. ГАДЖЕВ	ТЕКС.	ИНЖ. К. ШАВАРАНОВ

РАЗПРЕДЕЛЕНИЕ НА ПАРТЕР - НИВО ±0.00 - 531.40 = 406.56m<sup>2</sup>

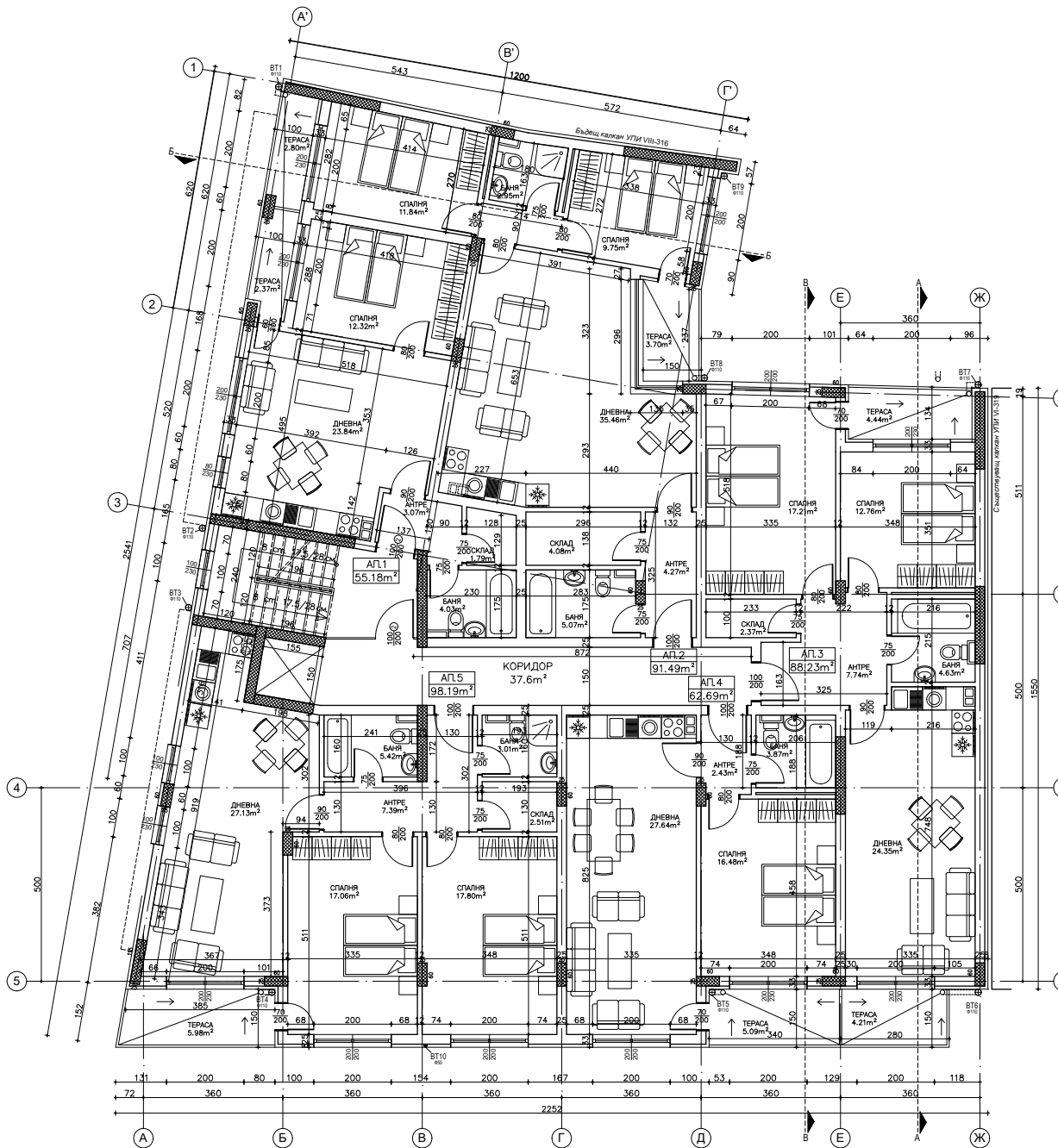


ТАБЛИЦА НА ПОМЕЩЕНИЯТА НА НИВО +2.50+3.760

ОПИСАНИЕ НА ПОМЕЩЕНИЯТА	ПОД	СТЕНИ	ТАВАН	ПОСЛОЖЕНИЯ	
				ПОСЛОЖЕНИЯ	ПОСЛОЖЕНИЯ
<b>АП №1 - 55.18m²</b>					
1 ДНЕВНА И ТРАПЕЗАРИЯ	ПОСЛОЖЕНИЯ	ПОСЛОЖЕНИЯ	ПОСЛОЖЕНИЯ	ПОСЛОЖЕНИЯ	ПОСЛОЖЕНИЯ
2 СПАЛНЯ	ПОСЛОЖЕНИЯ	ПОСЛОЖЕНИЯ	ПОСЛОЖЕНИЯ	ПОСЛОЖЕНИЯ	ПОСЛОЖЕНИЯ
3 АНТРЕ	ПОСЛОЖЕНИЯ	ПОСЛОЖЕНИЯ	ПОСЛОЖЕНИЯ	ПОСЛОЖЕНИЯ	ПОСЛОЖЕНИЯ
4 БАНИ	ПОСЛОЖЕНИЯ	ПОСЛОЖЕНИЯ	ПОСЛОЖЕНИЯ	ПОСЛОЖЕНИЯ	ПОСЛОЖЕНИЯ
5 СПАЛНЯ	ПОСЛОЖЕНИЯ	ПОСЛОЖЕНИЯ	ПОСЛОЖЕНИЯ	ПОСЛОЖЕНИЯ	ПОСЛОЖЕНИЯ
6 ТЕРАСА	ПОСЛОЖЕНИЯ	ПОСЛОЖЕНИЯ	ПОСЛОЖЕНИЯ	ПОСЛОЖЕНИЯ	ПОСЛОЖЕНИЯ
<b>АП № 2 - 91.49m²</b>					
1 ДНЕВНА И ТРАПЕЗАРИЯ	ПОСЛОЖЕНИЯ	ПОСЛОЖЕНИЯ	ПОСЛОЖЕНИЯ	ПОСЛОЖЕНИЯ	ПОСЛОЖЕНИЯ
2 СПАЛНЯ	ПОСЛОЖЕНИЯ	ПОСЛОЖЕНИЯ	ПОСЛОЖЕНИЯ	ПОСЛОЖЕНИЯ	ПОСЛОЖЕНИЯ
3 СПАЛНЯ	ПОСЛОЖЕНИЯ	ПОСЛОЖЕНИЯ	ПОСЛОЖЕНИЯ	ПОСЛОЖЕНИЯ	ПОСЛОЖЕНИЯ
4 АНТРЕ	ПОСЛОЖЕНИЯ	ПОСЛОЖЕНИЯ	ПОСЛОЖЕНИЯ	ПОСЛОЖЕНИЯ	ПОСЛОЖЕНИЯ
5 СПАЛНЯ	ПОСЛОЖЕНИЯ	ПОСЛОЖЕНИЯ	ПОСЛОЖЕНИЯ	ПОСЛОЖЕНИЯ	ПОСЛОЖЕНИЯ
6 БАНИ	ПОСЛОЖЕНИЯ	ПОСЛОЖЕНИЯ	ПОСЛОЖЕНИЯ	ПОСЛОЖЕНИЯ	ПОСЛОЖЕНИЯ
7 БАНИ	ПОСЛОЖЕНИЯ	ПОСЛОЖЕНИЯ	ПОСЛОЖЕНИЯ	ПОСЛОЖЕНИЯ	ПОСЛОЖЕНИЯ
8 ТЕРАСА	ПОСЛОЖЕНИЯ	ПОСЛОЖЕНИЯ	ПОСЛОЖЕНИЯ	ПОСЛОЖЕНИЯ	ПОСЛОЖЕНИЯ
<b>АП № 3 - 88.23m²</b>					
1 ДНЕВНА И ТРАПЕЗАРИЯ	ПОСЛОЖЕНИЯ	ПОСЛОЖЕНИЯ	ПОСЛОЖЕНИЯ	ПОСЛОЖЕНИЯ	ПОСЛОЖЕНИЯ
2 СПАЛНЯ	ПОСЛОЖЕНИЯ	ПОСЛОЖЕНИЯ	ПОСЛОЖЕНИЯ	ПОСЛОЖЕНИЯ	ПОСЛОЖЕНИЯ
3 СПАЛНЯ	ПОСЛОЖЕНИЯ	ПОСЛОЖЕНИЯ	ПОСЛОЖЕНИЯ	ПОСЛОЖЕНИЯ	ПОСЛОЖЕНИЯ
4 АНТРЕ	ПОСЛОЖЕНИЯ	ПОСЛОЖЕНИЯ	ПОСЛОЖЕНИЯ	ПОСЛОЖЕНИЯ	ПОСЛОЖЕНИЯ
5 БАНИ	ПОСЛОЖЕНИЯ	ПОСЛОЖЕНИЯ	ПОСЛОЖЕНИЯ	ПОСЛОЖЕНИЯ	ПОСЛОЖЕНИЯ
6 ТЕРАСА	ПОСЛОЖЕНИЯ	ПОСЛОЖЕНИЯ	ПОСЛОЖЕНИЯ	ПОСЛОЖЕНИЯ	ПОСЛОЖЕНИЯ
<b>АП № 4 - 62.69m²</b>					
1 ДНЕВНА И ТРАПЕЗАРИЯ	ПОСЛОЖЕНИЯ	ПОСЛОЖЕНИЯ	ПОСЛОЖЕНИЯ	ПОСЛОЖЕНИЯ	ПОСЛОЖЕНИЯ
2 СПАЛНЯ	ПОСЛОЖЕНИЯ	ПОСЛОЖЕНИЯ	ПОСЛОЖЕНИЯ	ПОСЛОЖЕНИЯ	ПОСЛОЖЕНИЯ
3 АНТРЕ	ПОСЛОЖЕНИЯ	ПОСЛОЖЕНИЯ	ПОСЛОЖЕНИЯ	ПОСЛОЖЕНИЯ	ПОСЛОЖЕНИЯ
4 БАНИ	ПОСЛОЖЕНИЯ	ПОСЛОЖЕНИЯ	ПОСЛОЖЕНИЯ	ПОСЛОЖЕНИЯ	ПОСЛОЖЕНИЯ
5 ТЕРАСА	ПОСЛОЖЕНИЯ	ПОСЛОЖЕНИЯ	ПОСЛОЖЕНИЯ	ПОСЛОЖЕНИЯ	ПОСЛОЖЕНИЯ
<b>АП № 5 - 98.19m²</b>					
1 ДНЕВНА И ТРАПЕЗАРИЯ	ПОСЛОЖЕНИЯ	ПОСЛОЖЕНИЯ	ПОСЛОЖЕНИЯ	ПОСЛОЖЕНИЯ	ПОСЛОЖЕНИЯ
2 СПАЛНЯ	ПОСЛОЖЕНИЯ	ПОСЛОЖЕНИЯ	ПОСЛОЖЕНИЯ	ПОСЛОЖЕНИЯ	ПОСЛОЖЕНИЯ
3 СПАЛНЯ	ПОСЛОЖЕНИЯ	ПОСЛОЖЕНИЯ	ПОСЛОЖЕНИЯ	ПОСЛОЖЕНИЯ	ПОСЛОЖЕНИЯ
4 АНТРЕ	ПОСЛОЖЕНИЯ	ПОСЛОЖЕНИЯ	ПОСЛОЖЕНИЯ	ПОСЛОЖЕНИЯ	ПОСЛОЖЕНИЯ
5 БАНИ	ПОСЛОЖЕНИЯ	ПОСЛОЖЕНИЯ	ПОСЛОЖЕНИЯ	ПОСЛОЖЕНИЯ	ПОСЛОЖЕНИЯ
6 БАНИ	ПОСЛОЖЕНИЯ	ПОСЛОЖЕНИЯ	ПОСЛОЖЕНИЯ	ПОСЛОЖЕНИЯ	ПОСЛОЖЕНИЯ
7 СПАЛНЯ	ПОСЛОЖЕНИЯ	ПОСЛОЖЕНИЯ	ПОСЛОЖЕНИЯ	ПОСЛОЖЕНИЯ	ПОСЛОЖЕНИЯ
8 ТЕРАСА	ПОСЛОЖЕНИЯ	ПОСЛОЖЕНИЯ	ПОСЛОЖЕНИЯ	ПОСЛОЖЕНИЯ	ПОСЛОЖЕНИЯ

- ЗАБЕЛЕЖЕНИЯ:**
1. Кота +0.00 се гледа от проекта по вертикална планировка.
  2. Всички размери са изчисления.
  3. Всички размери са с единични.
  4. Всички размери на вратите и прозорците са от котата под при полагане ари. настилки.
  5. Размери на дограмата се вземат на място.
  6. Инсталационните панели се обхвалят с гипсокартон по контура на отворите, останали в плоскостта.
  7. Конструктивните елементи да се гледат от координатите плановете.
  8. Инсталационните отвори да се гледат по плановете на сградата, специалност и конструкция.
  9. Всички всички стени и всички покривности на конструктивните елементи се покриват с гипсово-платово покритие, изчисления.
  10. Всички размери на паралелите на балкона са +0.00 м в отката на готовата настилка.
  11. За уточнения и подробности, свързани с изпълнението на строително-монтажните работи, да се уведомяват проектантите по съответните части.

ЛЕГЕНДА:

ДИМНОУЛТЪННИ ВРАТИ  
СЪС САМОУПРАВЯВАН СЕ ЗАПЪКЛИ  
С ОГНЕУСТОЙЧИВОСТ 90 МИН.

СОБСТВЕНИЦИ
СИБИГАНИНОВА
МАРИЯ ВЕЛЕНА
АНТОНИЕТА ВАСИЛЕВА
ВАНЮШКА ЦВЕТКОВА
ВЕЩА ТРОШКОВА
ИОРДАН НАЛЕВ

**ГАДЖЕВ АРХИТЕКТУРНИ ЕООД**

СОФИЯ, БУЛ. ТЕРЕСА ВЪЛДАДЖИЕВ 11, 11 А  
1113 БУЛ. "НАДЕЖДА" ДИМ. ИВАНОВ

ОБЕКТ: ЖИЛИЩНА СГРАДА-УТИИ VII-317, кв. 209, м. "НАДЕЖДА 2Б"

ЧЕРТЕЖ: РАЗПРЕДЕЛЕНИЕ НА НИВО +2.50

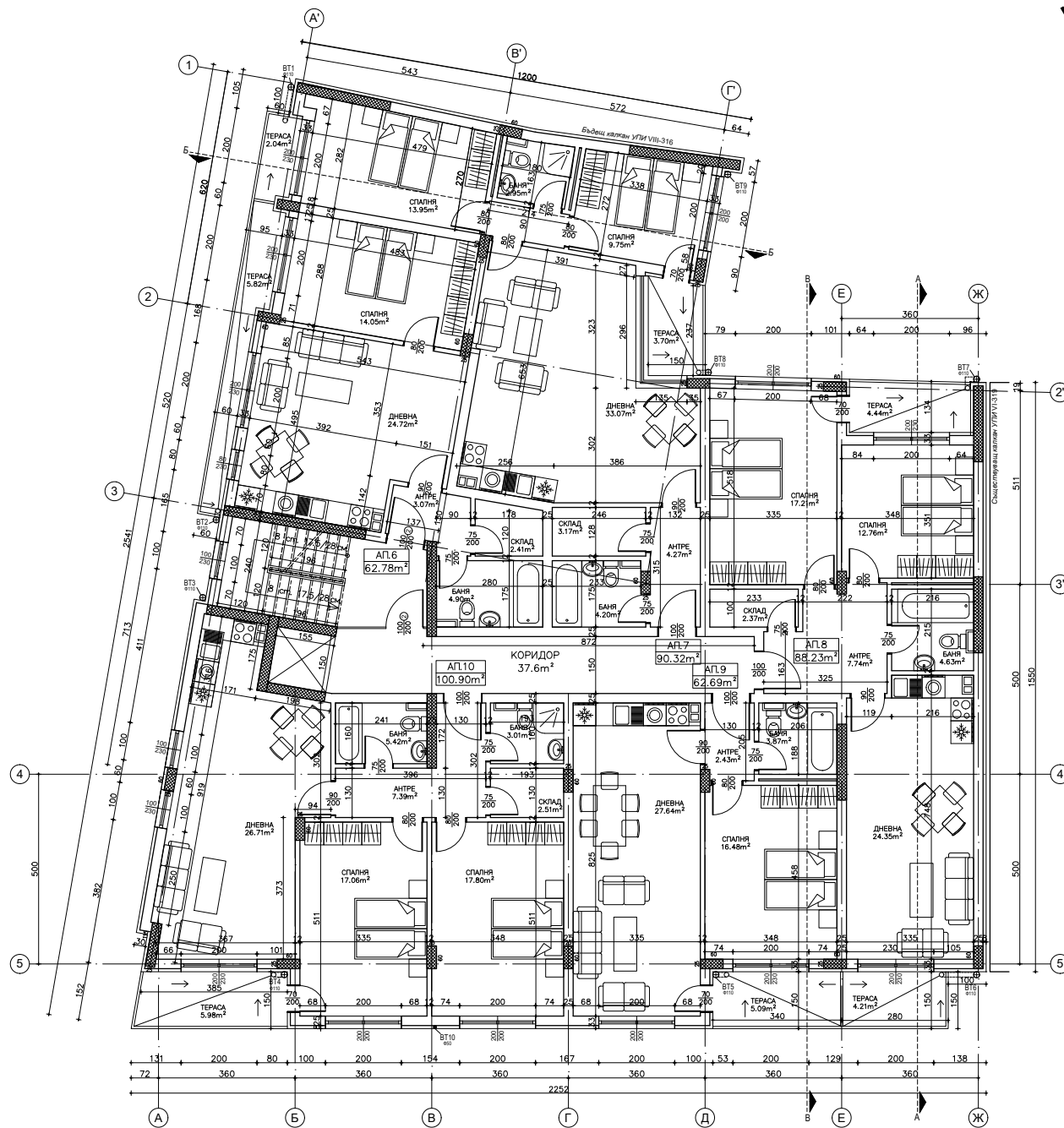
ПРОЕКТАНТ ПО ЧАСТ:

ИМЕНЕ	АРХ. АРХ. Ю. ГАДЖЕВ
ПОСЛОЖЕНИЯ	АРХ. АРХ. П. АНГЕЛОВ
ПРОЕКТИРОВАН	АРХ. АРХ. АНАТОЛИЙ
ПРОЕКТИРОВАН	АРХ. АРХ. АНАТОЛИЙ
ПРОЕКТИРОВАН	АРХ. АРХ. АНАТОЛИЙ
ПРОЕКТИРОВАН	АРХ. АРХ. АНАТОЛИЙ

Р-П СТУДИО: ИЖ. Г. ГЕОРГИЕВ

АРХ. Ю. ГАДЖЕВ

РАЗПРЕДЕЛЕНИЕ НА ПЪРВИ ЕТАЖ - НИВО +2.50 - 533.90 = 433.74m2



ОПИСАНИЕ НА ПОМЕЩЕНИЕТА	ПОД		СТЕНИ		ТАВАН	
	ИНТЕРИОР	ЕКСТЕРИОР	ИНТЕРИОР	ЕКСТЕРИОР	ИНТЕРИОР	ЕКСТЕРИОР
<b>АП. № 6 - 62.78м²</b>						
1 ДНЕВНА И ТРАПЕЗАРИЯ	○	○	○	○	○	○
2 СПАЛНЯ	○	○	○	○	○	○
3 АНТРЕ	○	○	○	○	○	○
4 БАНЯ	○	○	○	○	○	○
5 СКИПАД	○	○	○	○	○	○
6 ТЕРАСА	○	○	○	○	○	○
<b>АП. № 7 - 90.32м²</b>						
1 ДНЕВНА И ТРАПЕЗАРИЯ	○	○	○	○	○	○
2 СПАЛНЯ	○	○	○	○	○	○
3 СПАЛНЯ	○	○	○	○	○	○
4 АНТРЕ	○	○	○	○	○	○
5 СКИПАД	○	○	○	○	○	○
6 БАНЯ	○	○	○	○	○	○
7 БАНЯ	○	○	○	○	○	○
8 ТЕРАСА	○	○	○	○	○	○
9 ТЕРАСА	○	○	○	○	○	○
<b>АП. № 8 - 88.23м²</b>						
1 ДНЕВНА И ТРАПЕЗАРИЯ	○	○	○	○	○	○
2 СПАЛНЯ	○	○	○	○	○	○
3 СПАЛНЯ	○	○	○	○	○	○
4 АНТРЕ	○	○	○	○	○	○
5 БАНЯ	○	○	○	○	○	○
6 СКИПАД	○	○	○	○	○	○
7 ТЕРАСА	○	○	○	○	○	○
8 ТЕРАСА	○	○	○	○	○	○
<b>АП. № 9 - 62.69м²</b>						
1 ДНЕВНА И ТРАПЕЗАРИЯ	○	○	○	○	○	○
2 СПАЛНЯ	○	○	○	○	○	○
3 СПАЛНЯ	○	○	○	○	○	○
4 АНТРЕ	○	○	○	○	○	○
5 БАНЯ	○	○	○	○	○	○
6 СКИПАД	○	○	○	○	○	○
7 ТЕРАСА	○	○	○	○	○	○
8 ТЕРАСА	○	○	○	○	○	○
<b>АП. № 10 - 100.90м²</b>						
1 ДНЕВНА И ТРАПЕЗАРИЯ	○	○	○	○	○	○
2 СПАЛНЯ	○	○	○	○	○	○
3 СПАЛНЯ	○	○	○	○	○	○
4 АНТРЕ	○	○	○	○	○	○
5 БАНЯ	○	○	○	○	○	○
6 БАНЯ	○	○	○	○	○	○
7 СКИПАД	○	○	○	○	○	○
8 ТЕРАСА	○	○	○	○	○	○

- ЗАБЕЛЕЖКИ:**
1. Като №1.00 се гледа от проекта по вертикална планировка.
  2. Като №1.01 се гледа от проекта по вертикална планировка.
  3. Като №1.02 се гледа от проекта по вертикална планировка.
  4. Височината на вратите и прозорците са от вота готов под припокрива апар. настилка.
  5. Размерите на дързавата се дават на място.
  6. Инсталационните панели се обхващат с електропровод по контура на стеновете, оглавени в гредата.
  7. Конструктивните елементи да се гледат по модифицирано положение.
  8. Използваните отвори да се гледат по плановите на същ. специалности и конструкции.
  9. Височината на стени и врати по отношение на конструктивните елементи се покриват с отделни спецификации (по отношение на конструктивните елементи).
  10. Височината на подадите на балконите е 105см от вота на готовата настилка.
  11. За уточнение и подробности свържете с изпълнителя на строително-монтажните работи - да се уредват провежданите по съответните части.

- ЛЕГЕНДА:**
- 100 ДИМОУПЪЛНЕНИ ВРАТИ
  - 200 СЪС САМОЗАПАРЩИ СЕ БАНИИ И С ОТКЪСНОСТВИВОСТ И мм.

СОБСТВЕНИЦИ:	ПОДПИСИ:
СКИПЪРНИКОВА	
БАНИИ БЕЛОВА	
АНТОНОВА ВАЛЕНТИНА	
БАНКОСКА ЦВЕТЕВА	
ЩЕЛКА ГЕОРГИЕВА	
КОРДАН НАЧЕВ	

**Г** ГАДЖЕВ АРХИТЕКТУРЕН ГРУП ЕООД

ДОНИКА БУЛ. "НИКОЛА ВАПЦАРОВ" № 18 А  
1113 СОФИЯ, БЛ. 13, ГРАД. ПЛ. № 08/02/01

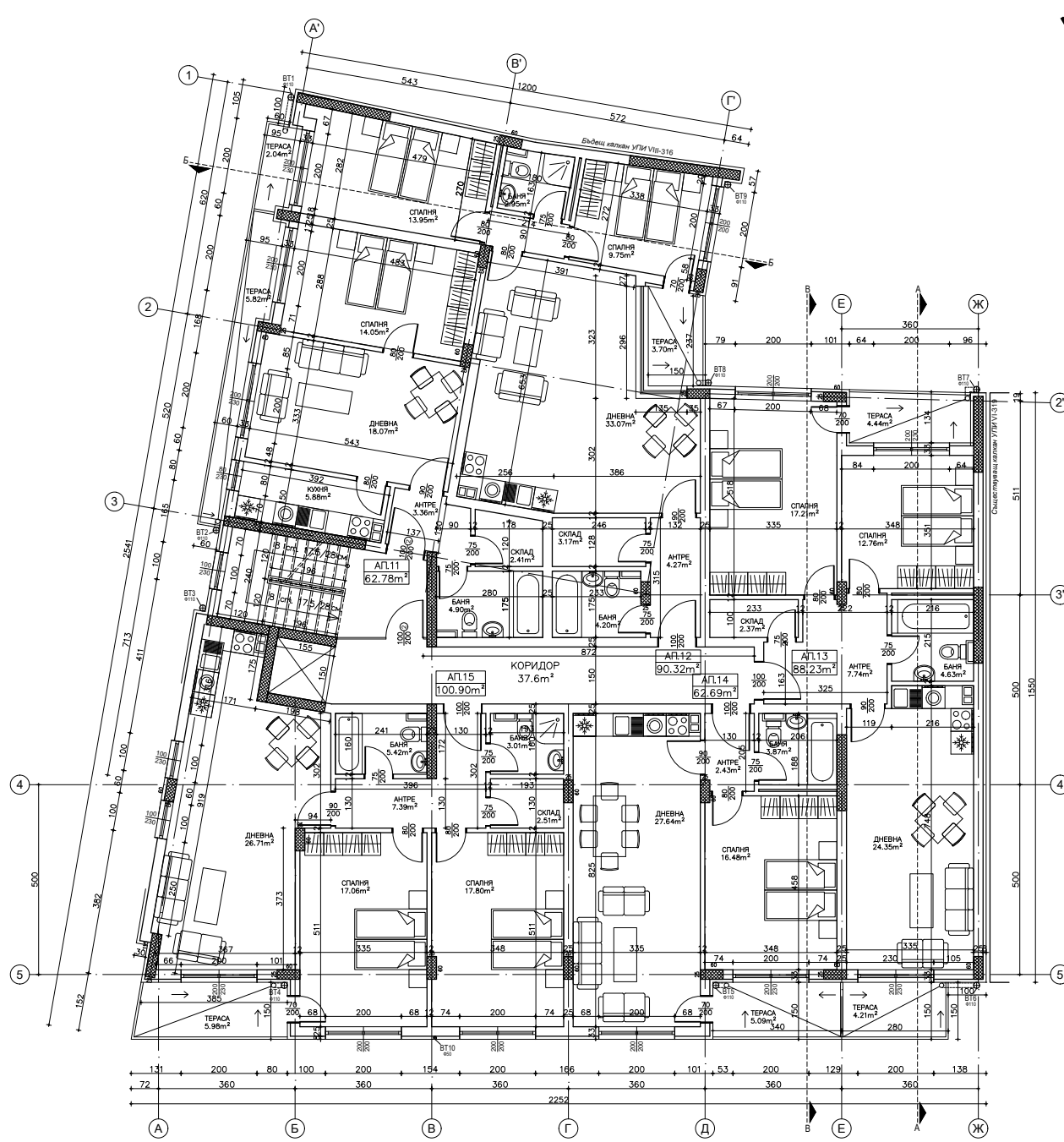
ИЗПЪЛНИТЕЛНИ СОБСТВЕНИЦИ:

ОБЕКТ: ЖИЛИЩНА СГРАДА-УЛИЦА VII-317,318, № 209, М. "НАДЕЖДА 26"

ЧЕРТЕЖ	РАЗПРЕДЕЛЕНИЕ НА НИВО +5.30	ПРОЕКТИВНИ ТИПОВЕ
АРХ.	АРХ. Ю. ГАДЖЕВ	
ЧАСТ	АРХИТЕКТУРА	КОДЕС
ИЗП.	ПРОЕКЦИОНЕН ПРОЕКТ	ИЗП.
Р-П	СТУДИО	ИЗП.
АРХ.	Ю. ГАДЖЕВ	ИЗП.

М. 16  
М. 1/20

РАЗПРЕДЕЛЕНИЕ НА ВТОРИ ЕТАЖ - НИВО +5.30 - 536.70 = 442.87м²



ТАБЕЛИЦА НА ПОМЕЩЕНИЯТА НА НИВО +8.10

ОПИСАНИЕ НА ПОМЕЩЕНИЕТО	ПЛОЩ	ПОД		СТЕНИ		ТАВАН	
		ТЕРАСА	ПАНЕЛ	ПАНЕЛ	МАЗНИЦА	МАЗНИЦА	МАЗНИЦА
<b>АП. № 11 - 62.78кв</b>							
1 ДНЕВНА И ТРАПЕЗАРИЯ	13.95						
2 СПАЛНЯ	9.75						
3 СПАЛНЯ	14.05						
4 АНТРЕ	3.36						
5 БАНЯ	4.90						
6 СПАЛНЯ	17.80						
7 ТЕРАСА	5.82					МАЗНИЦА	МАЗНИЦА
<b>АП. № 12 - 90.32кв</b>							
1 ДНЕВНА И ТРАПЕЗАРИЯ	18.07						
2 СПАЛНЯ	12.76						
3 СПАЛНЯ	17.21						
4 АНТРЕ	4.27						
5 БАНЯ	4.20						
6 СПАЛНЯ	17.21						
7 ТЕРАСА	3.70					МАЗНИЦА	МАЗНИЦА
8 ТЕРАСА	5.82					МАЗНИЦА	МАЗНИЦА
<b>АП. № 13 - 88.23кв</b>							
1 ДНЕВНА И ТРАПЕЗАРИЯ	27.64						
2 СПАЛНЯ	17.21						
3 СПАЛНЯ	17.21						
4 АНТРЕ	7.74						
5 БАНЯ	4.83						
6 СПАЛНЯ	17.21						
7 ТЕРАСА	4.44					МАЗНИЦА	МАЗНИЦА
8 ТЕРАСА	5.82					МАЗНИЦА	МАЗНИЦА
<b>АП. № 14 - 62.69кв</b>							
1 ДНЕВНА И ТРАПЕЗАРИЯ	26.71						
2 СПАЛНЯ	17.21						
3 СПАЛНЯ	17.21						
4 АНТРЕ	3.36						
5 БАНЯ	4.90						
6 СПАЛНЯ	17.21						
7 ТЕРАСА	5.98					МАЗНИЦА	МАЗНИЦА
8 ТЕРАСА	5.82					МАЗНИЦА	МАЗНИЦА
<b>АП. № 15 - 100.90кв</b>							
1 ДНЕВНА И ТРАПЕЗАРИЯ	27.64						
2 СПАЛНЯ	17.21						
3 СПАЛНЯ	17.21						
4 АНТРЕ	7.74						
5 БАНЯ	4.83						
6 СПАЛНЯ	17.21						
7 ТЕРАСА	4.21					МАЗНИЦА	МАЗНИЦА
8 ТЕРАСА	5.82					МАЗНИЦА	МАЗНИЦА

- ЗАБЕЛЕЖКИ:**
1. Кота +0.00 се гледа от проекта по вертикална планировка.
  2. Вонки размери са в милиметри.
  3. Вонки размери са в сантиметри.
  4. Косината на вратите и прозорците са от гъла гонд при постоена арка, настилка.
  5. Разтеглете на дървените са вонки на място.
  6. Инсталационните панели се обичаат с пилосапон по контура на стеновете, осколени в постоите.
  7. Конструктивните елементи да се гледат от одобрените планове.
  8. Инсталационните стъргани да се гледат по планове на място, споделянето в конструкцията.
  9. Вонки височини стени в вонки постоености на конструктивните съединения се покриват с полипропиленови постоености, изключени.
  10. Височината на паркетите на балкона е 105мм от вонката на готовата настилка.
  11. За уточнения и подробности, свързани с изпълнението на строително-монтажните работи, да се уредваат проектите по съответните части.

**ЛЕГЕНДА:**

100 ДИМЕТРОВИ ВРАТИ  
200 СИСТЕМИ ЗА ПАНЕЛИ С ОБЕКТИВНОСТ 50 мм

СОБСТВЕНИЦИ:	
СФЕРНИ ИНЖЕНЬОРИ	
МАРИ БЕЛЕЖКА	
ДИНАМИЧНА ВАСИТЕВА	
ВАНОШКА ЦВЕТКОВА	
ЦВЕТНА ПОСТРОЙКА	
ИОРДАН НАВЪВ	

РАЗПРЕДЕЛЕНИЕ НА ТРЕТИ ЕТАЖ - НИВО +8.10 - 539.50 = 442.87m<sup>2</sup>

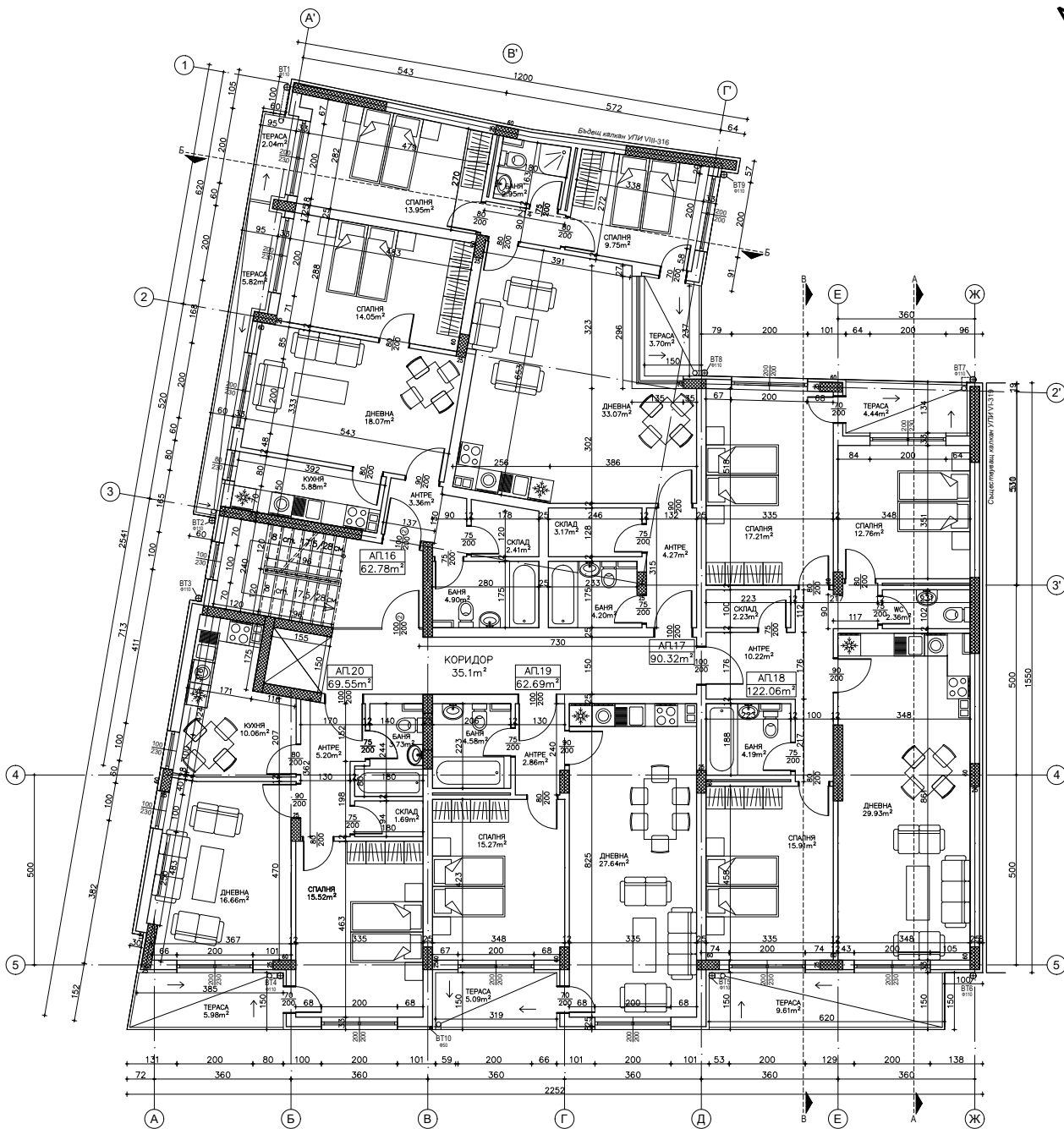
**Г** ГАДЖЕВ АРХИТЕКТРУП ЕООД

ДОМИТЕЛ "НАДЕЖДА БАЛКАНОС" ЕД 18 А  
1200 БУДИСА, БУДИСА 1200 БУДИСА

ОБЕКТ: ЖИЛИЩНА СГРАДА УЛИЦА ВИЛ-317-318, кв. 209, м. "НАДЕЖДА 2Б"

АРХИТЕКТУРА	ПРОЕКТИСТ ПО ЧАСТ:
АРХ. АРХ. Ю. ГАДЖЕВ	АРХ. АРХ. Ю. ГАДЖЕВ
ИНЖ. ИНЖ. Д. АНГЕЛОВ	ИНЖ. ИНЖ. Д. АНГЕЛОВ
ИНЖ. ИНЖ. А. АНДРИЕВ	ИНЖ. ИНЖ. А. АНДРИЕВ
ИНЖ. Г. ГЕОРГИЕВ	ИНЖ. Г. ГЕОРГИЕВ
ИНЖ. К. ЦАЦАНОВ	ИНЖ. К. ЦАЦАНОВ





ТАБЕЦА НА ПОМЕЩЕНИЯТА НА НИВО +10.90-442.87m2						
ОПИСАНИЕ НА ПОМЕЩЕНИЕТА	ПОВЪРХА	ПЕДЕ			СТЕНИ	ПЛАНИН
		ПЛАНИН	ПЛАНИН	ПЛАНИН		
<b>АП № 16 - 62.78m<sup>2</sup></b>						
1 ДНЕВНА И ТРАПЕЗАРИЯ	17.7m <sup>2</sup>	○	○	○	○	○
2 КУХИЯ	4.8m <sup>2</sup>	○	○	○	○	○
3 СПАЛНЯ	4.5m <sup>2</sup>	○	○	○	○	○
4 АНТРЕ	2.3m <sup>2</sup>	○	○	○	○	○
5 БАНИНСКО	4.8m <sup>2</sup>	○	○	○	○	○
6 СКАД	2.4m <sup>2</sup>	○	○	○	○	○
7 ТЕРАСА	4.8m <sup>2</sup>	○	○	○	○	○
<b>АП № 17 - 90.32m<sup>2</sup></b>						
1 ДНЕВНА И ТРАПЕЗАРИЯ	17.7m <sup>2</sup>	○	○	○	○	○
2 СПАЛНЯ	17.7m <sup>2</sup>	○	○	○	○	○
3 СПАЛНЯ	17.7m <sup>2</sup>	○	○	○	○	○
4 АНТРЕ	4.7m <sup>2</sup>	○	○	○	○	○
5 СПАЛНЯ	17.7m <sup>2</sup>	○	○	○	○	○
6 БАНИНСКО	4.8m <sup>2</sup>	○	○	○	○	○
7 БАНИНСКО	4.8m <sup>2</sup>	○	○	○	○	○
8 СКАД	2.4m <sup>2</sup>	○	○	○	○	○
9 ТЕРАСА	4.8m <sup>2</sup>	○	○	○	○	○
10 ТЕРАСА	4.8m <sup>2</sup>	○	○	○	○	○
<b>АП № 18 - 122.06m<sup>2</sup></b>						
1 ДНЕВНА И ТРАПЕЗАРИЯ	17.7m <sup>2</sup>	○	○	○	○	○
2 СПАЛНЯ	17.7m <sup>2</sup>	○	○	○	○	○
3 СПАЛНЯ	17.7m <sup>2</sup>	○	○	○	○	○
4 АНТРЕ	4.7m <sup>2</sup>	○	○	○	○	○
5 СПАЛНЯ	17.7m <sup>2</sup>	○	○	○	○	○
6 БАНИНСКО	4.8m <sup>2</sup>	○	○	○	○	○
7 БАНИНСКО	4.8m <sup>2</sup>	○	○	○	○	○
8 СКАД	2.4m <sup>2</sup>	○	○	○	○	○
9 ТЕРАСА	4.8m <sup>2</sup>	○	○	○	○	○
10 ТЕРАСА	4.8m <sup>2</sup>	○	○	○	○	○
<b>АП № 19 - 62.69m<sup>2</sup></b>						
1 ДНЕВНА И ТРАПЕЗАРИЯ	17.7m <sup>2</sup>	○	○	○	○	○
2 СПАЛНЯ	17.7m <sup>2</sup>	○	○	○	○	○
3 СПАЛНЯ	17.7m <sup>2</sup>	○	○	○	○	○
4 АНТРЕ	4.7m <sup>2</sup>	○	○	○	○	○
5 СПАЛНЯ	17.7m <sup>2</sup>	○	○	○	○	○
6 БАНИНСКО	4.8m <sup>2</sup>	○	○	○	○	○
7 БАНИНСКО	4.8m <sup>2</sup>	○	○	○	○	○
8 СКАД	2.4m <sup>2</sup>	○	○	○	○	○
9 ТЕРАСА	4.8m <sup>2</sup>	○	○	○	○	○
10 ТЕРАСА	4.8m <sup>2</sup>	○	○	○	○	○
<b>АП № 20 - 69.55m<sup>2</sup></b>						
1 ДНЕВНА	17.7m <sup>2</sup>	○	○	○	○	○
2 КУХИЯ	4.8m <sup>2</sup>	○	○	○	○	○
3 СПАЛНЯ	17.7m <sup>2</sup>	○	○	○	○	○
4 АНТРЕ	4.7m <sup>2</sup>	○	○	○	○	○
5 БАНИНСКО	4.8m <sup>2</sup>	○	○	○	○	○
6 СКАД	2.4m <sup>2</sup>	○	○	○	○	○
7 ТЕРАСА	4.8m <sup>2</sup>	○	○	○	○	○

- ЗАБЕЛЕЖКИ:**
- Мета +10.90 е гласа от проекта на вертикална планировка.
  - Всички размери са в метри.
  - Всички размери са в сантиметри.
  - Височината на вратите и прозорците са от врата/големия при покрива, нивото на пода.
  - Размерите на дограмата се вземат на място.
  - Индустриалните повети се обичат с прозорците по контура на стеновете, останали в площта.
  - Конструктивните елементи да се правят от надпоредните планове.
  - Всички всички стени и всички покривности на конструктивните елементи се покриват с термоизолация (попелон, минерален).
  - Всичките на паркетите на Батисите и 700мм от врата на готовата настилка.
  - За уточнения и подробности, свързани с изпълнението на строително-монтажните работи, да се уведомяват проектантите по съответните части.

**ЛЕГЕНДА:**

ДИМОУЛЪТЪМ ВРАТИ  
 СЪС СЪМЪСЪ ВЪРЪХЪ СЕ ПАТЪТИ И  
 С ОГНЕУСТОЙЧИВОСТ 90 МИН.

СЪБСТВЕНИЦИ:

СВЕТИЯ НИКОЛОВА	
МАРИЯ ВЕЛЕВА	
АНТОНИА ВАСИЛЕВА	
ВАНДИЛА ДЕТЛИСКА	
ЦЕКАТА ГОРЧЕВА	
ЙОРДАН НАДЕВ	

**Г** ГАДЖЕВ АРХИТЕКТРУП ЕООД

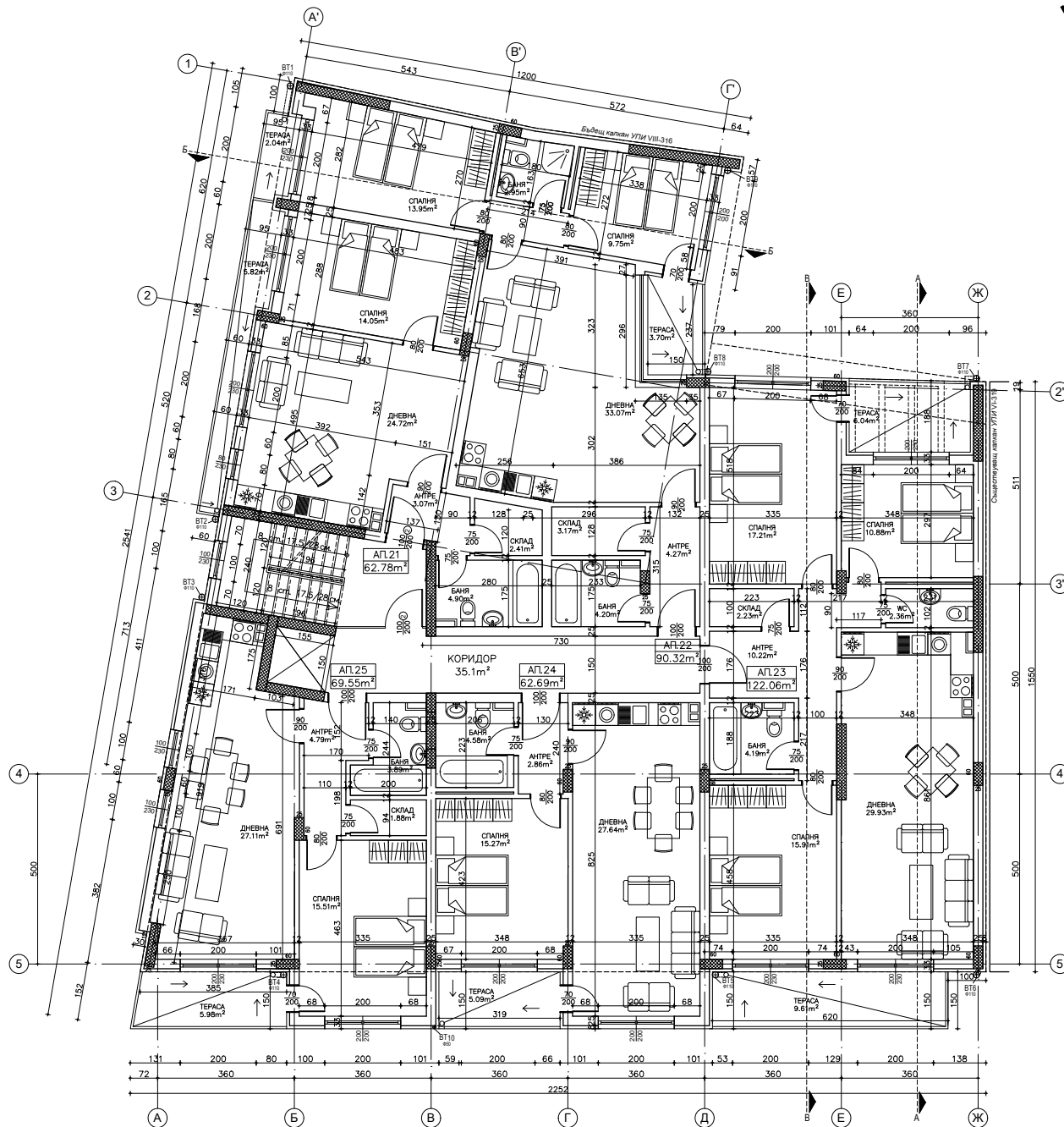
ОБЯВИТЕЛ: ДИМОУЛЪТЪМ ВРАТИ  
 СЪС СЪМЪСЪ ВЪРЪХЪ СЕ ПАТЪТИ И  
 С ОГНЕУСТОЙЧИВОСТ 90 МИН.

ВЪЗЛОЖИТЕЛ: СЪБСТВЕНИЦИТЕ

ОБЕКТ: ЖИЛИЩНА СГРАДА-УТИ VII-317.318, кв.209,  
 м."НАДЕЖДА 2Б"

ЧЕРТЕЖ: РАЗПРЕДЕЛЕНИЕ НА НИВО +10.90	ПРОЕКТАНТ ПО ЧАСТ
НАСТ: АРХИТЕКТУРА	АРХ: АРХ. Ю. ГАДЖЕВ
ВАЗА: ТЕХНИЧЕСКИ ПРОЕКТ	ИНЖ. АНАТОЛИЙ
Р.Л СТУДИО	ИНЖ. Г. ГЕОРГИЕВ
АРХ. Ю. ГАДЖЕВ	ТЕОД: ИНЖ. К. ШАДЪМАНОВ

РАЗПРЕДЕЛЕНИЕ НА ЧЕТВЪРТИ ЕТАЖ - НИВО +10.90 - 542.30 = 442.87m<sup>2</sup>



ТАБЕЛИЦА НА ПОМЕЩЕНИЯТА НА НИВО +13.70м.кв.ЕТЖ							
ОПИСАНИЕ НА ПОМЕЩЕНИЯТА	ПЛОЩАДИНА	ПОД				СТАНИ	ТАБАН
		ПЕРИМЕТЪР	ПАРКЕТИРА	МАЛЪИКА	МАЛЪИКА		
<b>МЛ № 21 - 62.78м<sup>2</sup></b>							
1 ДНЕВНА И ТРАПЕЗАРИЯ	34.20м <sup>2</sup>	○	○	○	○	○	
2 СПАЛНЯ	14.05м <sup>2</sup>	○	○	○	○	○	
3 АНТРЕ	2.28м <sup>2</sup>	○	○	○	○	○	
4 БАНИНС	4.80м <sup>2</sup>	○	○	○	○	○	
5 СКАД	2.41м <sup>2</sup>	○	○	○	○	○	
6 ТЕРАСА	6.04м <sup>2</sup>	○	○	○	○	○	
<b>МЛ № 22 - 90.32м<sup>2</sup></b>							
1 ДНЕВНА И ТРАПЕЗАРИЯ	33.07м <sup>2</sup>	○	○	○	○	○	
2 СПАЛНЯ	17.21м <sup>2</sup>	○	○	○	○	○	
3 СПАЛНЯ	14.05м <sup>2</sup>	○	○	○	○	○	
4 АНТРЕ	4.27м <sup>2</sup>	○	○	○	○	○	
5 СКАД	2.41м <sup>2</sup>	○	○	○	○	○	
6 БАНИНС	4.80м <sup>2</sup>	○	○	○	○	○	
7 БАНИНС	4.80м <sup>2</sup>	○	○	○	○	○	
8 ТЕРАСА	3.70м <sup>2</sup>	○	○	○	○	○	
9 ТЕРАСА	2.70м <sup>2</sup>	○	○	○	○	○	
10 ТЕРАСА	0.95м <sup>2</sup>	○	○	○	○	○	
<b>МЛ № 23 - 122.06м<sup>2</sup></b>							
1 ДНЕВНА И ТРАПЕЗАРИЯ	35.10м <sup>2</sup>	○	○	○	○	○	
2 СПАЛНЯ	17.21м <sup>2</sup>	○	○	○	○	○	
3 СПАЛНЯ	15.27м <sup>2</sup>	○	○	○	○	○	
4 АНТРЕ	2.86м <sup>2</sup>	○	○	○	○	○	
5 АНТРЕ	4.27м <sup>2</sup>	○	○	○	○	○	
6 АНТРЕ	4.27м <sup>2</sup>	○	○	○	○	○	
7 АНТРЕ	4.27м <sup>2</sup>	○	○	○	○	○	
8 АНТРЕ	4.27м <sup>2</sup>	○	○	○	○	○	
9 ТЕРАСА	6.04м <sup>2</sup>	○	○	○	○	○	
10 ТЕРАСА	6.04м <sup>2</sup>	○	○	○	○	○	
<b>МЛ № 24 - 62.69м<sup>2</sup></b>							
1 ДНЕВНА И ТРАПЕЗАРИЯ	27.64м <sup>2</sup>	○	○	○	○	○	
2 СПАЛНЯ	15.51м <sup>2</sup>	○	○	○	○	○	
3 АНТРЕ	2.86м <sup>2</sup>	○	○	○	○	○	
4 БАНИНС	4.79м <sup>2</sup>	○	○	○	○	○	
5 СКАД	2.41м <sup>2</sup>	○	○	○	○	○	
6 ТЕРАСА	5.09м <sup>2</sup>	○	○	○	○	○	
<b>МЛ № 25 - 69.55м<sup>2</sup></b>							
1 ДНЕВНА И ТРАПЕЗАРИЯ	29.93м <sup>2</sup>	○	○	○	○	○	
2 СПАЛНЯ	15.51м <sup>2</sup>	○	○	○	○	○	
3 АНТРЕ	2.86м <sup>2</sup>	○	○	○	○	○	
4 БАНИНС	4.79м <sup>2</sup>	○	○	○	○	○	
5 СКАД	2.41м <sup>2</sup>	○	○	○	○	○	
6 ТЕРАСА	9.98м <sup>2</sup>	○	○	○	○	○	

**ЗАБЕЛЕЖИИ:**  
 1. Кота +13.70 се пада от проекта по вертикална планировка.  
 2. Всички размери са в метри.  
 3. Всички размери са в сантиметри.  
 4. Височината на вратите е проектирана са от кота лота под три полюмена ари, настелка.  
 5. Размери на дързата се вземат на място.  
 6. Използваните материали са обяснати с пояснителни по-контур на отделни, оставени в плана.  
 7. Използваните материали да се пада от отделните планове.  
 8. Използваните стени да се пада по плана на систем, свързаност и конструкции.  
 9. Всички изградени стени и всички покрития на конструктивните елементи се свържат с противопожарен пояс (изключение).  
 10. Височината на паркетите на баркети е +100см от кота на лота на настелка.  
 11. За улеснение и подробност, свързани с изпълнението на строително-монтажните работи, да се увеличат процентите по съответните части.

**ЛЕГЕНДА:**

○ 100  
○ 200

ДИМПУЛТНИ ВРАТИ  
СЪС САМОАТВАРИ СЕ ПАНАТИ И  
С ОТКРИТИВОСТ ИЛИ ВЪН.

СОБСТВЕНИЦИ	
СИВЯЯ НИКОЛИВА	
МАРИЯ ВЕТЕВА	
АНТОНИЕЛА ВАСИЛЕВА	
БАНОШКА ЦЕТКОВА	
ЦЕЦКА ГЕОРГИЕВА	
ИРИДАН НАЛЕВ	

	ГАДЖЕВ АРХИТЕКТРУП ЕООД	№ 16	
	СОБИЕТЪТ НА ТЕРИТОРИАЛНАТА ОБЩИНА С. ПЕТА		
СОБИЕТЪТ: ЖИЛИЩНА СТРАДА-УТИ VII-317.318, кв. 208, м. "НАЛЕЖДА 2Б"			
ФИЛИАЛНОСТЕ: СОБСТВЕНИЦИТЕ			
ЧЕРТЕЖ: РАЗПРЕДЕЛЕНИЕ НА НИВО +13.70			
ЧАСТ:	АРХИТЕКТУРА	КОДИ:	ИНЖ. Д. АНГЕЛОВ
ФАЗ:	ТЕХНИЧЕСКИ ПРОЕКТ	ЕД:	ИНЖ. АНАТОЛИЙ
РЪК. СТУДИО:		ИМ:	ИНЖ. П. ГЕОРГИЕВ
АРХ. Ю. ГАДЖЕВ		ПОС:	ИНЖ. И. ШАРИМАНОВ

РАЗПРЕДЕЛЕНИЕ НА ПЕТИ ЕТАЖ - НИВО +13.70 - 545.10 = 442.87м<sup>2</sup>

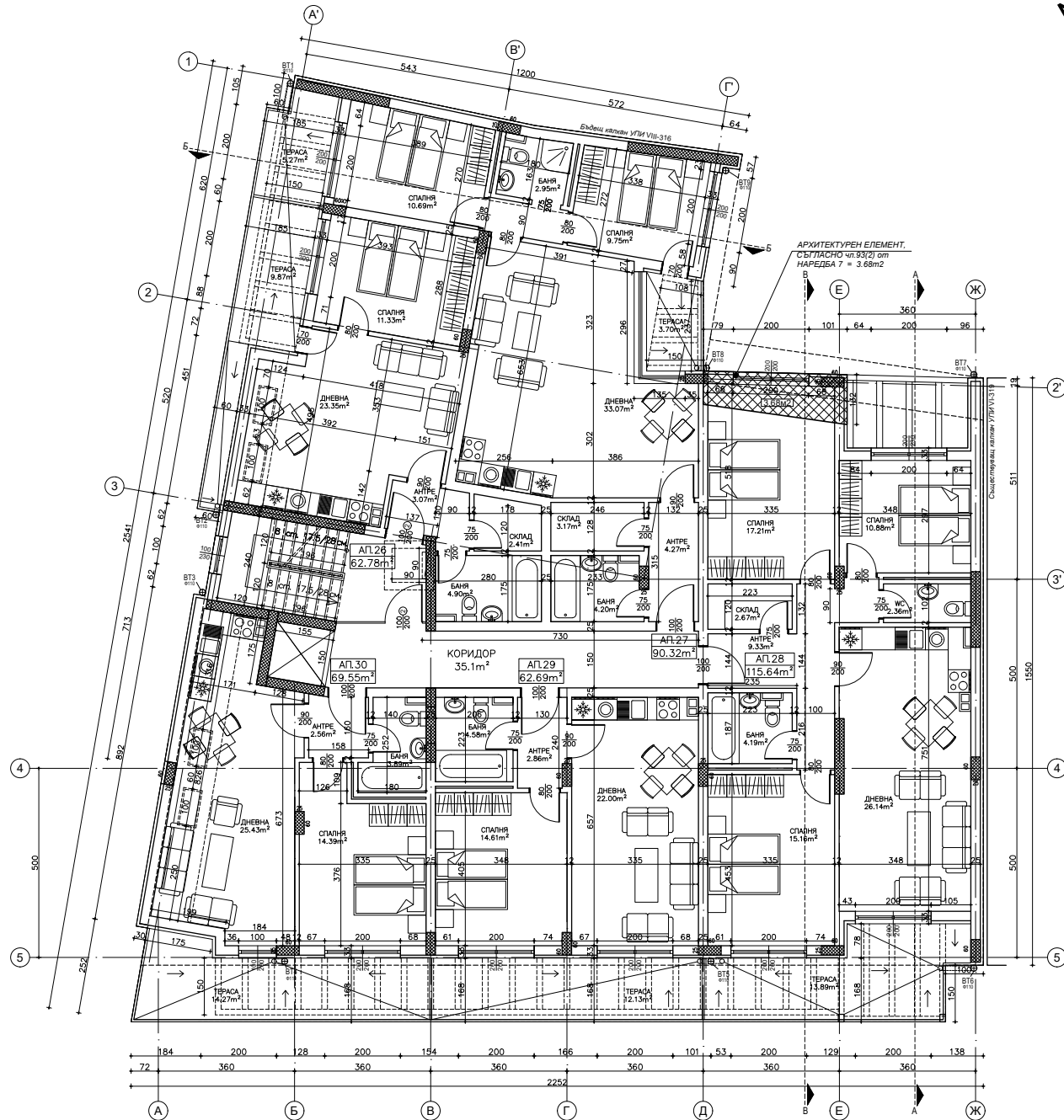


ТАБЛИЦА НА ПОМЕЩЕНИЯТА НА НИВО +16.50 = 436.80м <sup>2</sup>		КАВАРИУРА	ПОД	СТЕНИ	ТАБАН
ОБЩАТА НА ПОМЕЩЕНИЕТА	ТЕРАСА	ПАНЕЛ	ГРАНИТОСЪС	МАРМАР	МАРМАР
<b>ПЛ № 26 - 62.78м<sup>2</sup></b>					
1	ДНЕВНА И ТРАПЕЗАРИЯ	○	○	○	○
2	СПАЛНИ	○	○	○	○
3	АНТРЕ	○	○	○	○
4	БАНИОС	○	○	○	○
5	СКОПАД	○	○	○	○
6	ТЕРАСА	○	○	○	○
<b>ПЛ № 27 - 90.32м<sup>2</sup></b>					
1	ДНЕВНА И ТРАПЕЗАРИЯ	○	○	○	○
2	СПАЛНИ	○	○	○	○
3	АНТРЕ	○	○	○	○
4	БАНИОС	○	○	○	○
5	СКОПАД	○	○	○	○
6	ТЕРАСА	○	○	○	○
<b>ПЛ № 28 - 115.64м<sup>2</sup></b>					
1	ДНЕВНА И ТРАПЕЗАРИЯ	○	○	○	○
2	СПАЛНИ	○	○	○	○
3	АНТРЕ	○	○	○	○
4	БАНИОС	○	○	○	○
5	СКОПАД	○	○	○	○
6	ТЕРАСА	○	○	○	○
<b>ПЛ № 29 - 62.69м<sup>2</sup></b>					
1	ДНЕВНА И ТРАПЕЗАРИЯ	○	○	○	○
2	СПАЛНИ	○	○	○	○
3	АНТРЕ	○	○	○	○
4	БАНИОС	○	○	○	○
5	СКОПАД	○	○	○	○
6	ТЕРАСА	○	○	○	○
<b>ПЛ № 30 - 69.55м<sup>2</sup></b>					
1	ДНЕВНА И ТРАПЕЗАРИЯ	○	○	○	○
2	СПАЛНИ	○	○	○	○
3	АНТРЕ	○	○	○	○
4	БАНИОС	○	○	○	○
5	СКОПАД	○	○	○	○
6	ТЕРАСА	○	○	○	○

- ЗАБЕЛЕЖКИ:**
1. Кота +10.00 се гледа от проекта по вертикална планировка.
  2. Валици размери се изчисляват.
  3. Валици размери са в сантиметри.
  4. Височината на вратите и прозорците са от кота готов под при полевана дри. частичка.
  5. Размерите на държавата се вземат на място.
  6. Използваните тавани се обичат с гипсованост по контура на откритите, останали в проекта.
  7. Конструктивните елементи да се гледат от кадравите планове.
  8. Използваните стени да се гледат по планове на стени, специалност и конструкции.
  9. Валици висини стени и валици повърхности на конструктивните елементи се гледат с топографските (потопни) измервания.
  10. Височината на вратите на балконите и тераси от кота на готовата частичка.
  11. За уточнения и подробности, свързани с изпълнението на среднопроектно-монтажни работи да се уведомят проектантите по съответните части.

**ЛЕГЕНДА:**

○ 100 ДИМОНТИРНИ ВРАТИ  
○ 200 СЪС САМОДЪРЖАВНИ ДЪЛБАТИ И С ОГНЕУСТОЙЧИВОСТ 90 мин.

СОБСТВЕНИЦИ
СРЕБНА НИКОЛОВА
МАРИЯ БЕЛОВА
АНТОНЕТА ВАСИЛЕВА
ВАНКОЗЛА ЦВЕТИКОВА
ЦЕКАЛА ТЕОФИЛОВА
КОРНАДИАНЦЕВ

**ГАДЖЕВ АРХИТЕКТУРЕН ГРУП ЕООД**

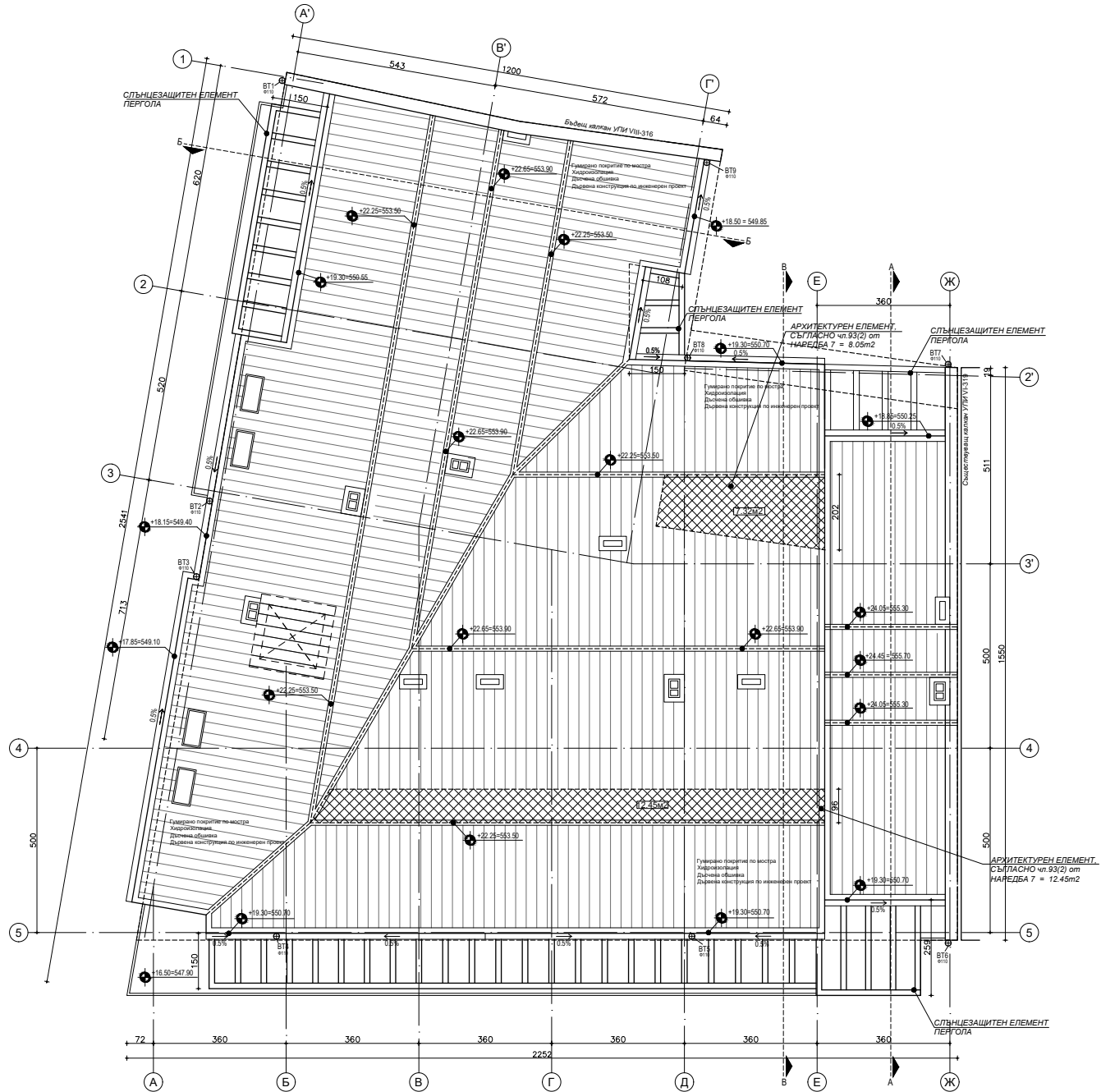
УЛ. "БЪЛГАРСКО-САХАРСКИ" № 18 А  
1000 СОФИЯ, БЪЛГАРИЯ  
Т: 0035 4440000 | Ф: 0035 4440000

СЪБЕКТ: ЖИЛИЩНА СГРАДА-УТИ VII-317.318, кв. 209, м. "НАДЕЖДА 2Б"

ЧЕРТЕЖ	РАЗРЕДНОСТЕЛЕНЕ НА НИВО +16.50	ПРОЕКТАНТ ПО ЧАСТ
ЧАСТ	АРХИТЕКТУРА	АРХ. АРХ. Ю. ГАДЖЕВ
СЪСТАВ	ТЕХНИЧЕСКИ ПРОЕКТ	СТ. ИНЖ. Д. АНГЕЛОВ
Р-Д СТУДИО		ИНЖ. И. АНАНИЕВ
АРХ. Ю. ГАДЖЕВ		ИНЖ. Г. ГЕОРГИЕВ
		ТЕХН. ИНЖ. К. ШАДЖАНОВ

16  
1/1

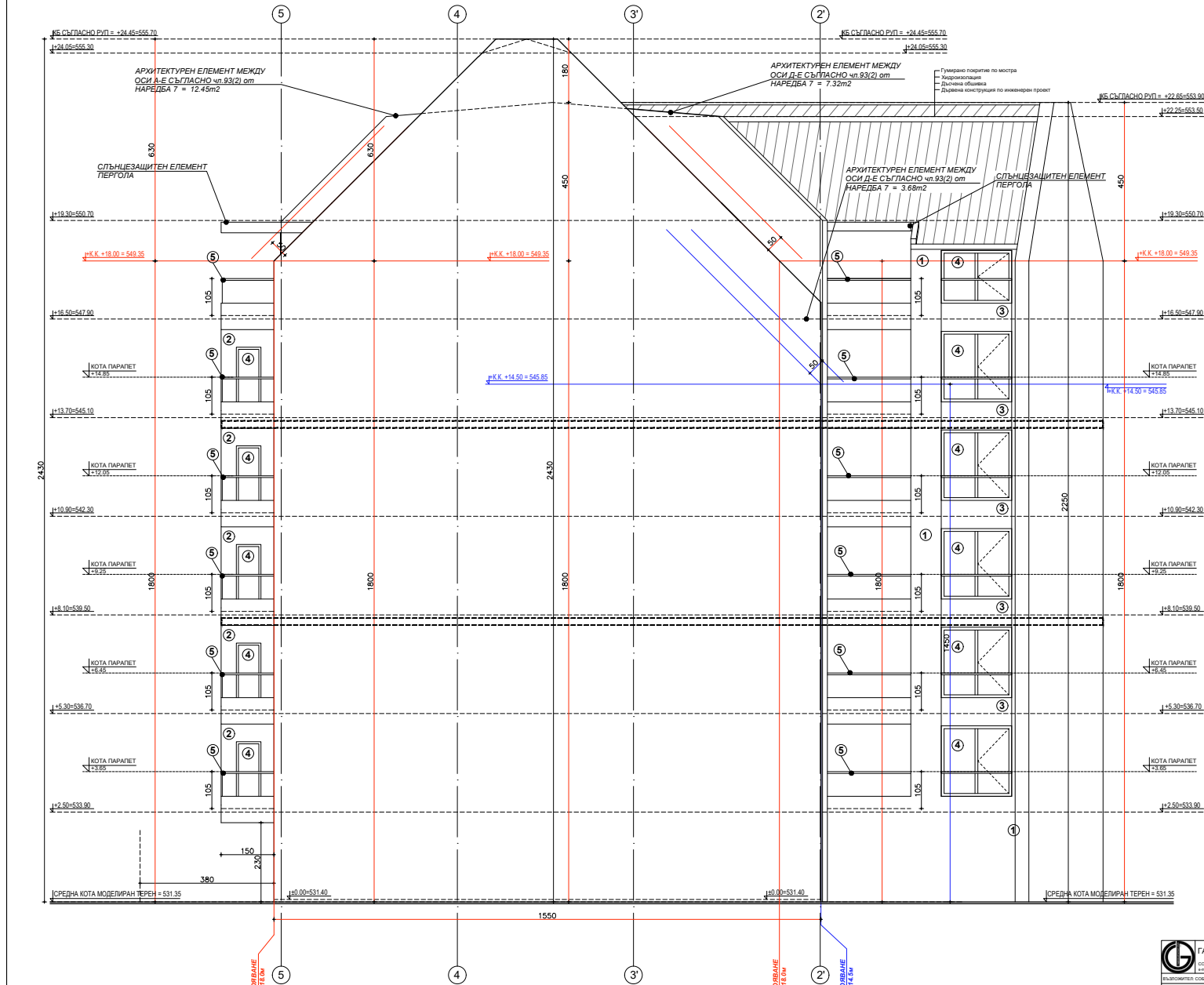
РАЗПРЕДЕЛЕНИЕ НА ШЕСТИ ЕТАЖ - НИВО +16.50 - 547.90 = 436.80м<sup>2</sup>



ПЛАН ПОКРИВ М 1:50

СОБСТВЕНИЦИ:	
СИБИЯ НИКОЛОВА	
МЯКО РАЕВА	
АНТОНИАТА ВАСКЕВА	
ВАНКА ДАВЕТОВА	
ЦЕЦКА ПЕТРОВА	
ВОДИАН НАЕВ	

<b>ГАДЖЕВ АРХИТЕКТУРЕН ГРУП ЕООД</b> СОВЕТСКО УЛИЦА ВАРНА 100/16 КВ. 19 А Т. 070 220 01 00 / 070 220 01 00	10
	16
ОБЕКТ: ЖИЛИЩНА СГРАДА-УТИ VII-317.316, кв.209, м. "НАДЕЖДА 2Б"	
ЧЕРТЕЖ: ПЛАН ПОКРИВ	
ЧАСТ:	ПРОЕКТАНТ ПО ЧАСТ:
АРХ. АРХ. Ю. ГАДЖЕВ	ИНЖ. Д. АНГЕЛОВ
ИНЖ. Г. ТЕОФИЛОВ	ИНЖ. Д. АНГЕЛОВ
Р.Л. СТУДИО:	ИНЖ. Г. ТЕОФИЛОВ
АРХ. Ю. ГАДЖЕВ	ИНЖ. К. ШАДЖАМАНОВ



- ① МИНЕРАЛНА ВЛАЧЕНА МАЗИКА ВЪРХУ 10 см ТОПЛОИЗОЛАЦИЯ ЦВЪТ 1
- ② МИНЕРАЛНА ВЛАЧЕНА МАЗИКА ВЪРХУ 10 см ТОПЛОИЗОЛАЦИЯ ЦВЪТ 2
- ③ МИНЕРАЛНА ВЛАЧЕНА МАЗИКА ВЪРХУ 10 см ТОПЛОИЗОЛАЦИЯ ЦВЪТ 3
- ④ 5-КАМЕРНА РУС ДОГРАМА
- ⑤ АЖУРЕН ПАРАПЕТ ПО ДЕТАИЛ

**ЛЕГЕНДА:**

Сумарна площ на топлоизолацията по фасадите на цялата сграда = 1220m²  
 Монтират се 2 хоризонтални ивици на разделнието им с материал 100 кг/м² обемно тегло, като по решения на чл.94 ч.2 в широчина 20 см на Пана = 18.10м и = 13.70м в обзавеждане зони.

СОБСТВЕНИЦИ:	
СУБИЯНИКОВОВА	
МАРИНЕВСКА	
АНТОНОВА ВАШИРЕВА	
ВАНКОВА ЦВЕТИЦОВА	
ЦЕЦКА ГЕОРГИЕВА	
ГОРДИН НАДЕВА	

**ГАДЖЕВ АРХИТЕКТ ГРУП ЕООД** 16  
 1/1  
 1/1

СООБЩИТЕЛ: "НИКОЛА ВАЦКАРОВ" ЕАД 18 А  
 1/1  
 1/1

Обект: ЖИТИЩНА СГРАДА-УТИ ВП-317.316, кв. 209, н. ПАРКЕДНА 2Б

ЧЕРТЕЖ:	ФАСАДА-ЮГОИЗТОК	ПРОЕКТАНТ ПО ЧАСТ:	
ЧАСТ:	АРХИТЕКТУРА	КОДС:	АРХ. Ю. ГАДЖЕВ
САМО:	ТОПОГРАФСКИ ПРОЕКТ	ИМ:	ИРЪК П. АНГЕЛОВ
Р-П СТУДИО:	АРХ. Ю. ГАДЖЕВ	ИМ:	ИРЪК ВАНКОВ
		ТЕХН:	ИРЪК Г. ГЕОРГИЕВ
		ТЕХН:	ИРЪК К. ШАРМАМАНОВ

ФАСАДА ЮГОИЗТОК



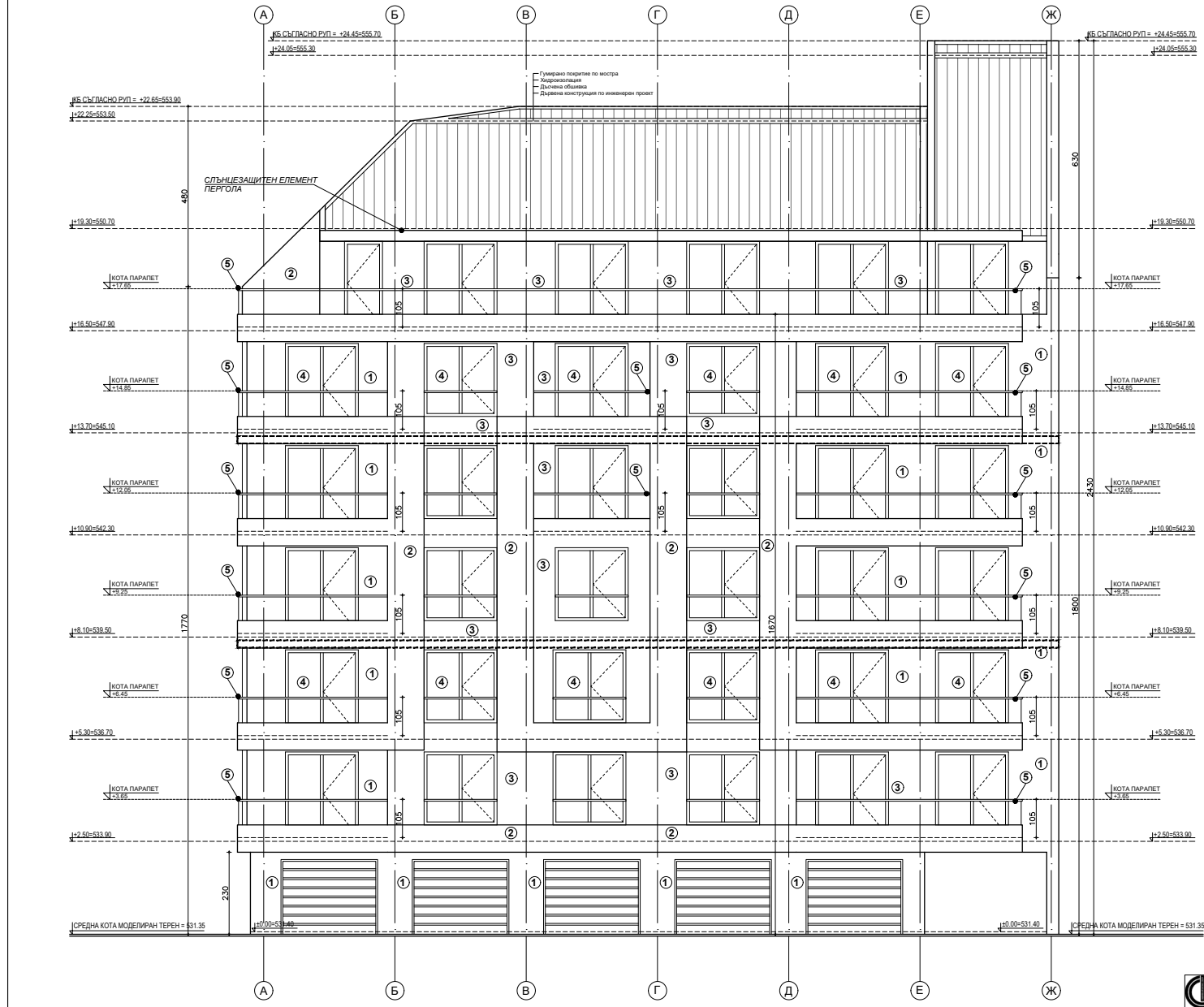
- ① МИНЕРАЛНА ВЛАЧЕНА МАЗИЛКА  
ВЪРХУ 10 см ТОПЛИЗОЛАЦИЯ  
ЦВЪТ 1
- ② МИНЕРАЛНА ВЛАЧЕНА МАЗИЛКА  
ВЪРХУ 10 см ТОПЛИЗОЛАЦИЯ  
ЦВЪТ 2
- ③ МИНЕРАЛНА ВЛАЧЕНА МАЗИЛКА  
ВЪРХУ 10 см ТОПЛИЗОЛАЦИЯ  
ЦВЪТ 3
- ④ 5-КАМЕРНА РУС ДОГРАМА  
СЪС СЪТЪПОПАКЕТ
- ⑤ АЖУРЕН ПАРАПЕТ ПО ДЕТАЙЛ

**ЛЕГЕНДА:**  
 ① Сумарна площ на топлоизолацията по фасадите на цялата сграда = 1223m<sup>2</sup>  
 Монтират се 2 хоризонтални панела за разгледането им с материал 100 кг/m<sup>2</sup>  
 обемно тегло, към по-равнината на отвал А2 и широчина 20 см на Нива +8.10м и +13.70м в обозначените зони.

СОБСТВЕНИЦИ:	
СВЕТИСЛАВ ДИМИТРОВ	
МАРИЯ БЕЛЕВА	
АНТОНЕТА ВАКОЛЕВА	
ВАНКОША ЦЕЧЕВА	
ИЗВА СТОРЧЕВА	
БОРДАН НАЧЕВ	

	ГАДЖЕВ АРХИТЕКТРУП ЕООД	16
	КОМПЛЕКТ "НАДЕЖДА БАЛКАНОР" ЕД Н А 1-ви етаж, жилищен тип 200/010	16
ВЪЗЛОЖИТЕЛ: СОБСТВЕНИЦИТЕ		
ОБЕКТ: ЖИЛИЩНА СГРАДА-УТИ V11-317.318, кв.209, м."НАДЕЖДА 2Б"		
ЧЕРТЕЖ: ФАСАДА СЕВЕРОЗАПАД	ПРОЕКТИНГ ПО ЧАСТ:	
ЧЕСТ: АРХИТЕКТУРА	КОДЕС:	АРХ. АРХ. Ю. ГАДЖЕВ
ФАЗА: ТЕХНИЧЕСКИ ПРОЕКТ	КОДЕС:	ИНЖ. Д. АНГЕЛОВ
Р-Л СТУДИО:	КОДЕС:	ИНЖ. Г. ГЕОРГИЕВ
АРХ. Ю. ГАДЖЕВ	КОДЕС:	ИНЖ. К. ЦАПМАНОВ

ФАСАДА СЕВЕРОЗАПАД



ФАСАДА ЮГОЗАПАД

- ① МИНЕРАЛНА ВЛАЧЕНА МАЗИЛКА ВЪРХУ 10 см ТОПЛОИЗОЛАЦИЯ ЦВЯТ 1
- ② МИНЕРАЛНА ВЛАЧЕНА МАЗИЛКА ВЪРХУ 10 см ТОПЛОИЗОЛАЦИЯ ЦВЯТ 2
- ③ МИНЕРАЛНА ВЛАЧЕНА МАЗИЛКА ВЪРХУ 10 см ТОПЛОИЗОЛАЦИЯ ЦВЯТ 3
- ④ 5-КАМЕРНА PVC ДОГРАМА СЪС СЪКЛОПАКЕТ
- ⑤ АЖУРЕН ПАРАПЕТ ПО ДЕТАИЛ

**ЛЕГЕНДА:**  
 [Symbol] Сумарна площ на топлоизолацията по фасадите на цялата сграда = 1220м2. Монтират се 2 хормонизирани панела на рязденето им с материал 100 кг/м2 обемно тегло, клас по рязане на огън А2, с широчина 20 см на Пана 18.10м и = 13.70м в обзавеждане зони.

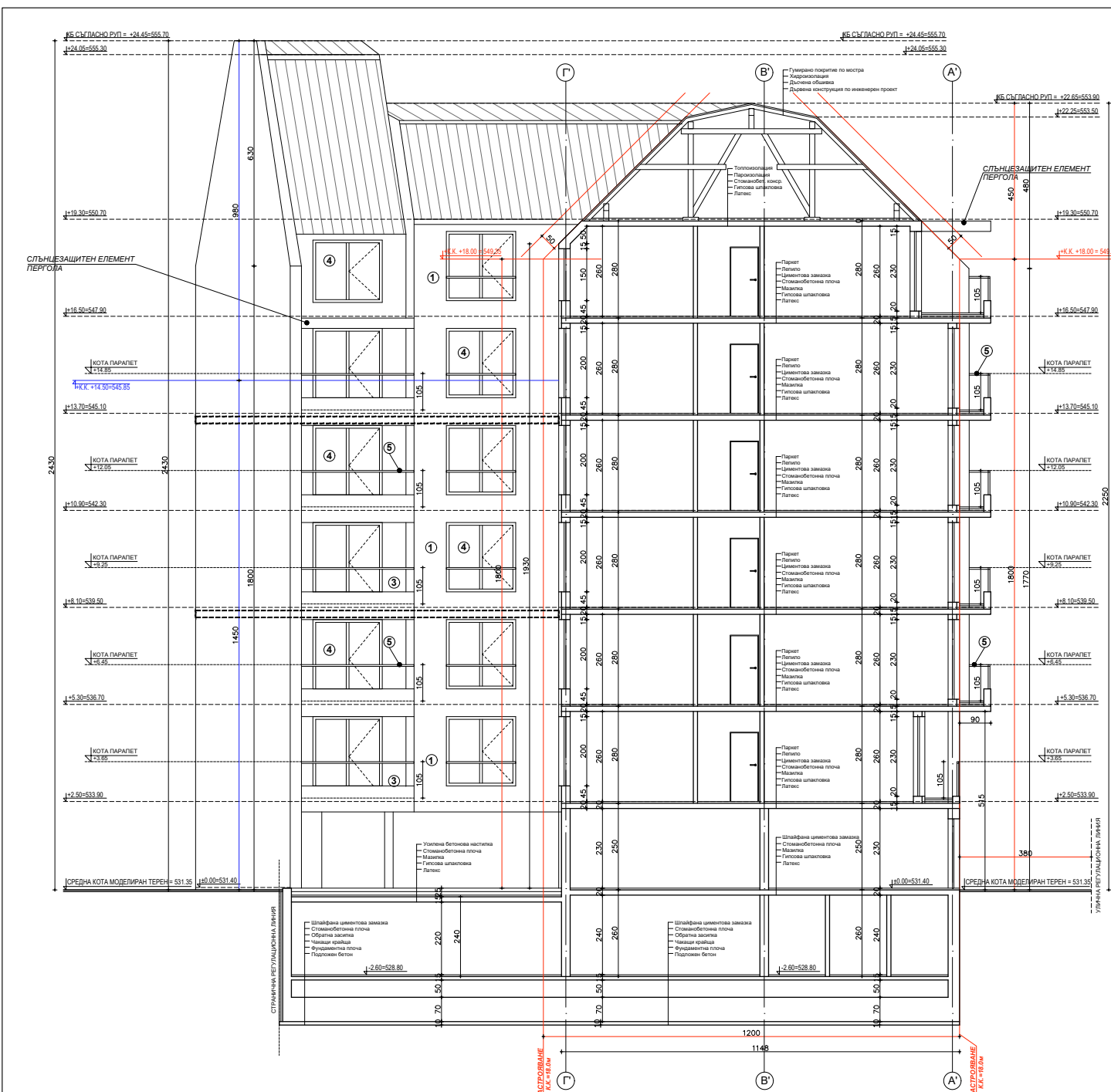
СОБСТВЕНИЦИ	
СИВЕЛЯ НИКОЛОВА	
ТАМЯР БЕВЕВА	
АНТОНЕТА ВАСИЛЕВА	
ВАНЮШКА ЦВЕТОВА	
ЦЕЦКА ГЕОРГИЕВА	
ИВРИДИНАЦЕВ	

**ГАДЖЕВ АРХИТЕКТГРУП ЕООД** 14/16 М.Т.50

ОБНОВИТЕЛНА ПРОЕКЦИЯ

ОБЪКТ: ЖИЛИЩНА СГРАДА-УЛИ ВЪЛЧАРСКИ БЛ. № 209, М. "НАДЕЖДА 2Б"

ЧЕРТЕЖ	ФАСАДА ЮГОЗАПАД	ПРЕКЪСНАТИ ПО ЧАСТ
ЧЛСТ	АРХИТЕКТУРА	АРХ. Ю. ГАДЖЕВ
ВЪЗД.	ТЕХНИЧЕСКИ ПРОЕКТ	ИНЖ. Д. АНГЕЛОВ
Р.П. СТУДИО		ИНЖ. АНАТОЛИЙ
АРХ. Ю. ГАДЖЕВ		ИНЖ. Г. ГЕОРГИЕВ
		ИНЖ. К. ШАЛЪМАНОВ



**ЛЕГЕНДА:**

1 Султарни плочи на топлоизолацията на фасадите на цялата страна – 1220x2 Монтират се 2 хоризонтални внища за разделното им с материал 100 кг/м2 обемно тегло, като по рязания на цял А2 и широчина 20 см на Нива +8.10м и +13.70м в обозначените зони.

СОБСТВЕНИЦИ	
СВЕТИЛА НИКОЛОВА	
МАРИЯ БЕВЕВА	
АНТОНИЕТА ВАСИЛЕВА	
ВАНЮШКА ЦВЕТКОВА	
ИВЕКА ТЕОФИЛОВА	
ДОРДИН НАДЕВ	

**ГАДЖЕВ АРХИТЕКТУРЕН ГРУП ЕООД**

СОВЕТНИЦИ

АРХ.	АРХ. Ю. ГАДЖЕВ
МАС.	ИНЖ. Д. АНГЕЛОВ
ВЕЩ.	ИНЖ. Г. ГЕОРГИЕВ
Р-П СТУДИО:	ИНЖ. К. ШАХМАНОВ
АРХ. Ю. ГАДЖЕВ	ПРОЕКТАНТ ПО ЧАСТ:

ОБЕКТ: ЖИЛИЩНА СГРАДА-УТИ ВИ-317.318, кв.209, м. "НАДЕЖДА 26"

ЧЕРТЕЖ: РАЗРЕЗ Б-Б

МАСШ: 1:50

СТАДИУМ: 11

ЛИСТ: 16

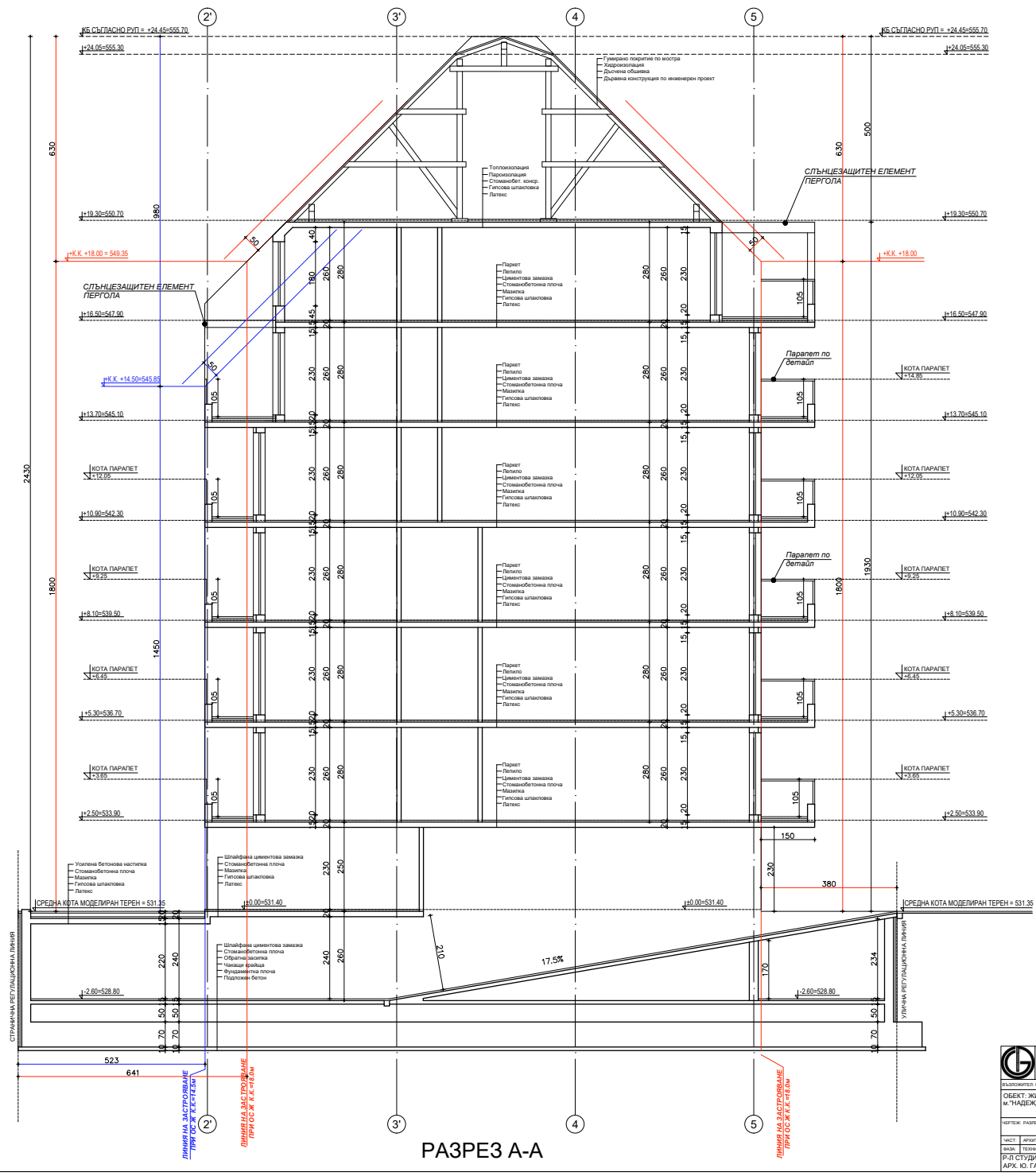
КАДЪР: 87.85

РАЗРЕЗ Б-Б

ЛИНИЯ НА ВЪЗСТАНОВЯВАНЕ ПРИ ОС. Т. К.К. +8.10м

ЛИНИЯ НА ВЪЗСТАНОВЯВАНЕ ПРИ ОС. Т. К.К. +13.70м





РАЗРЕЗ А-А

СОБСТВЕНИЦИ	
СВЕТЛИ НИКОЛОВА	
МАРИЯ ВЕЛОВА	
ИЛИЯНА ВАСИЛЕВА	
ВАНДИСА ЦВЕТКОВА	
ИЛИЯ ГЕОРГИЕВА	
ЮРДАН НАДЕВ	

**Г** ГАДЖЕВ АРХИТЕКТУРЕН ГРУП ЕООД

СОВМЕЛЕН ПАРТНЪРСКИ ПРОЕКТ С А  
св. рег. № 15456/13, дж. 08010702

ПРОЕКТИТЕЛ: СОБСТВЕНИЦИТЕ

ОБЕКТ: ЖИЛИЩНА СТРАДА-УТИ VII-317.318, кв. 209,  
 И. НАДЕЖДА 35'

ЧЕРТЕЖ: РАЗРЕЗ А-А	ПРОЕКТИРАНЕ ПО ЧАСТ:
ЧАСТ: АРХИТЕКТУРА	ИНЖ. ИВКО Ю. ГАДЖЕВ
ФАЗА: ТЕХНИЧЕСКИ ПРОЕКТ	ИНЖ. Д. АНГЕЛОВ
ЕТД СТУДИО:	ИНЖ. А. НАЙДЕВ
АРХ. Ю. ГАДЖЕВ	ИНЖ. Т. ГЕОРГИЕВ
	ТОПОГ. ИНЖ. К. ЦИПЛЯНОВ

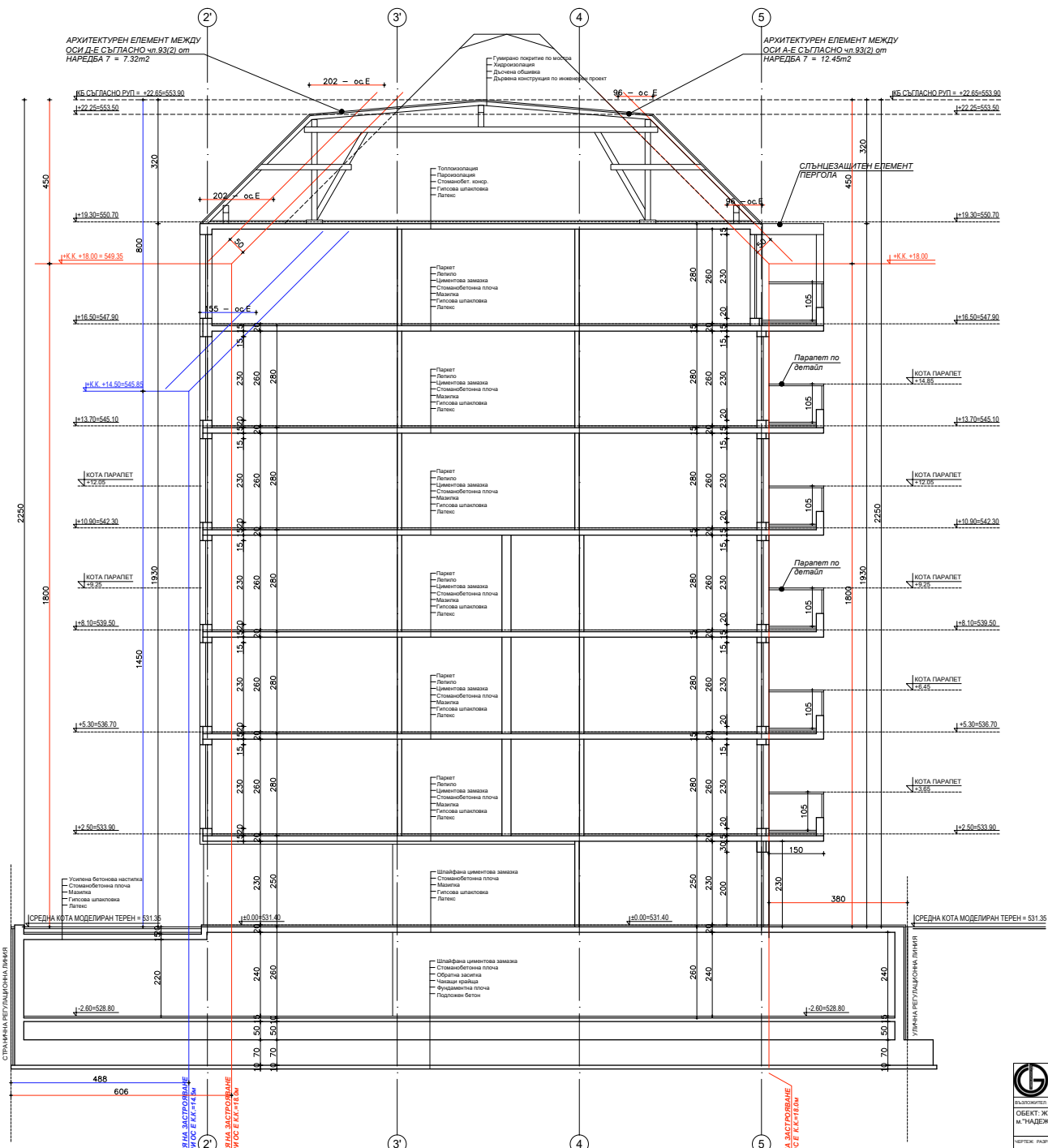
12 / 16  
 М 1:50

ЛИНИИ НА ЗАСТРОЙВАНЕ  
 ПРИ СИС. К. К. - 18.00

ЛИНИИ НА ЗАСТРОЙВАНЕ  
 ПРИ СИС. К. К. - 18.00

СТРАНА НА РЕГУЛАЦИОННА ДИВИЯ

УЛНИЦА НА РЕГУЛАЦИОННА ДИВИЯ



РАЗРЕЗ В-В

СОБСТВЕНИЦИ	
СИВЛИ ИРИКОВА	
ВАНКО ВЕЛКА	
АНТОНИЕТА ВАСКЕВА	
ВАНЮШКА ЦВЕТКОВА	
ЩЕЦКА ГЕОРГИЕВА	
КОСТИН НАДЕВ	

**ГАДЖЕВ АРХИТЕКТУРНИ ЕООД** 13  
16  
14.7.82

СОВИЕТСКИ УЧИЛИЩЕН ВАРЦАРГОР №18 А  
1100 Варна, ул. "България" № 39, тел. 088001000

ОБЕКТ: ЖИЛИЩНА СГРАДА-УТИ ВИ-317.316, № 209,  
М. "НАДЕЖДА 25"

ПРОЕКТИРНИ ПОЗИЦИИ	
АРХ.	АРХ. Ю. ГАДЖЕВ
ЧЕСТ.	АРХИТЕКТУРА
КОС.	ИНЖ. П. АНГЕЛОВ
КОЛ.	ТОПОГРАФСКИ ПРОЕКТ
ВЛ.	ИНЖ. АНДРЕЕВ
ВК.	ИНЖ. Т. ГЕОРГИЕВ
АРХ. Ю. ГАДЖЕВ	ГЕОД.
	ИНЖ. К. ШЛАМАНОВ