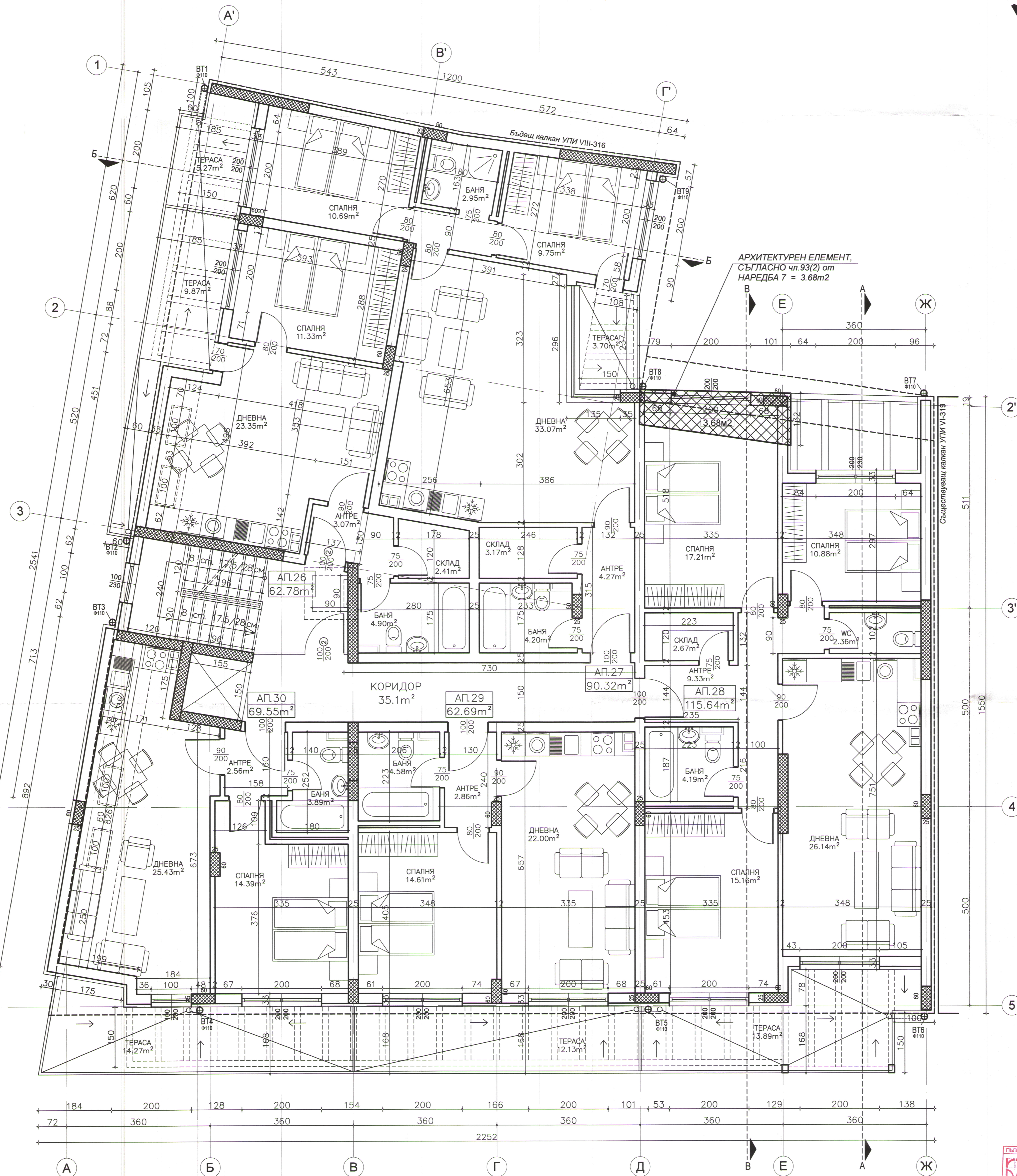
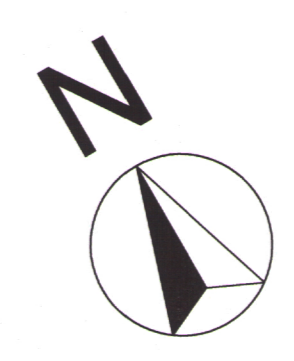


ОПИСАНИЕ НА ПОМЕЩЕНИЯТА	КВАДРАТУРА	ПОД				СТЕНИ		ТАВАН	
		ТЕРАСА	ПАРКЕТ	ГРАНИТОГЕС	МАЗИКА	ФОНС	МАЗИКА	МАЗИКА	МАЗИКА
АП. N: 26 - 62.78m ²									
1 ДНЕВНА И ТРАПЕЗАРИЯ	23.35m ²								
2 СПАЛНЯ	11.33m ²								
3 АНТРЕ	3.07m ²								
4 БАНИЯWC	4.95m ²								
5 СКЛАД	2.41m ²								
6 ТЕРАСА	9.87m ²				МАЗИКА		МАЗИКА		
АП. N: 27 - 90.32m ²									
1 ДНЕВНА И ТРАПЕЗАРИЯ	33.07m ²								
2 СПАЛНЯ	10.88m ²								
3 СПАЛНЯ	9.75m ²								
4 АНТРЕ	4.27m ²								
5 СКЛАД	3.17m ²								
6 БАНИЯWC	2.95m ²								
7 БАНИЯWC	4.20m ²								
8 ТЕРАСА	3.70m ²						МАЗИКА	МАЗИКА	
9 ТЕРАСА	2.04m ²						МАЗИКА	МАЗИКА	
АП. N: 28 - 115.64m ²									
1 ДНЕВНА И ТРАПЕЗАРИЯ	38.14m ²								
2 СПАЛНЯ	17.21m ²								
3 СПАЛНЯ	10.88m ²								
4 СПАЛНЯ	15.15m ²								
5 АНТРЕ	9.33m ²								
6 WC	2.36m ²								
7 БАНИЯWC	4.19m ²								
8 СКЛАД	2.67m ²								
9 ТЕРАСА	12.13m ²						МАЗИКА	МАЗИКА	
АП. N: 29 - 69.55m ²									
1 ДНЕВНА И ТРАПЕЗАРИЯ	25.43m ²								
2 СПАЛНЯ	14.61m ²								
3 АНТРЕ	2.86m ²								
4 БАНИЯWC	4.58m ²								
5 ТЕРАСА	14.27m ²						МАЗИКА	МАЗИКА	

- ЗАБЕЛЕЖКИ:**
- Кота +0.00 се гледа от проекта по вертикална планировка.
 - Всички размери са в сантиметри.
 - Всички размери са в сантиметри.
 - Височината на вратите и прозорците са от като готов под при положена арх. настилка
 - Размерите на дограмата се вземат на място
 - Инсталационните пакети се обличат с гипсокартон по контура на отворите, оставени в плочата
 - Конструктивните елементи да се гледат от кофражните плановете
 - Инсталационните отвори да се гледат по плановете на съотв. специалност и конструкции
 - Всички външни стени и външни повърхности на конструктивните елементи се покриват с топлоизолация (по топлоизол. изчисления)
 - Височината на паралелите на балконите е 105см от кота на готовата настилка.
 - За уточнения и подробности, свързани с изпълнението на строително-монтажните работи - да се уведомяват проектантите по съответните части.



АРХИТЕКТУРЕН ЕЛЕМЕНТ,
СЪГЛАСНО чл.93(2) от
НАРЕДБА 7 = 3.68m²



ЗВ КОНСУЛТ
ЗВ КОНСУЛТ БОО
КОНСУЛТАНТ - СТРОИТЕЛЕН НАДЗОР

ЗАБЕЖАВА
КОНСУЛТАНТ ПО ЧАСТ:
Планировка на жилища
УПРАВЛЕНИЕ НА КАЧЕСТВОТО
Планировка: 01/2018
Дата: 2018

СЪГЛАСУВАН
ВТОРА СЪБРАЗОВАТЕЛНА ЧАСТ

- ЛЕГЕНДА:**
- 100 ДИМПУЛТЪРНИ ВРАТИ
 - 200 СЪС САМОЗАВАРЯЩИ СЕ ПАКЕТИ
 - 200 С ОГНЕУСТОЙЧИВОСТ 30 МИН.
- СОБСТВЕНИЦИ:
СИЛВИЯ НИКОЛОВА
МАРИЯ БЕЛВА
АНТОАНЕТА ВАСИЛЕВА
ВАНЮШКА ЦВЕТКОВА
ЦЕЦКА ГЕОРГИЕВА
ЙОРДАН НАЦЕВ

ГАДЖЕВ АРХИТЕКТГРУП ЕООД
СОФИЯ, БУЛ. "НИКОЛА ВАПЦАРОВ" БЛ. 18 А
ЕЛ. ПОЩА: gadjev@abv.bg; gadjev@abv.bg; gadjev@abv.bg

ВЪЗЛОЖИТЕЛ СОБСТВЕНИЦИТЕ

ОБЕКТ: ЖИЛИЩНА СГРАДА-УПИ VII-317-318, кв.209, м."НАДЕЖДА 2Б"

ЧЕРТЕЖ: РАЗПРЕДЕЛЕНИЕ НА НИВО +16.50

ПРОЕКТАНТ ПО ЧАСТ:
АРХ. АРХ. Ю. ГАДЖЕВ
КОНС. ИНЖ. Л. АНГЕЛОВ
ЕЛ. ИНЖ. АНАЛИЕВ
ВК. ИНЖ. Г. ГЕОРГИЕВ
РЕОД. ИНЖ. К. ШЛАПАНОВ

Дата: 01.2018

РАЗПРЕДЕЛЕНИЕ НА ШЕСТИ ЕТАЖ - НИВО +16.50 - 547.90 = 436.80m²